

資料1-1-1 岩手県火災発生状況等の推移

年	区分	出火事件数							焼損棟数	焼損面積		死傷者数		り災世帯数	り災者数	人口1万人当たりの出火率	
		総数	建物	林野	車両	船舶	航空機	その他		建物	林野	死者	負傷者			本県	全国
		件	件	件	件	件	件	棟	m	アール	人	人	世帯	人	件	件	
昭和26年		387	327	58	2				90,591	73,143	11	39	619		2.8	2.5	
27		331	276	55	0				59,646	119,187	17	129	400		2.4	2.6	
28		413	360	50	3	0	0	339	68,704	252,369	12	55	494		3.0	3.1	
29		447	402	36	5	3	0	955	62,185	10,105	13	129	439	2,411	3.1	3.3	
30		469	387	72	4	3	0	760	51,091	130,329	18	79	299	1,793	3.3	3.4	
31		453	410	37	3	2	0	796	57,756	303,177	15	66	381	2,207	3.1	3.7	
32		544	433	90	12	3	0	684	53,362	62,681	26	86	290	1,753	3.7	3.8	
33		520	422	68	11	11	0	772	54,957	22,199	10	101	273	1,734	3.5	3.9	
34		477	406	30	15	11	0	521	49,900	139,361	20	59	315	1,800	3.2	4.0	
35		592	519	28	19	9	0	889	60,453	207,895	18	61	302	1,646	3.9	4.7	
36		659	461	134	15	9	0	893	115,037	51,290,698	24	190	1,435	6,061	4.4	5.0	
37		578	478	62	15	8	0	837	48,767	15,129	21	64	326	1,679	3.8	5.2	
38		627	503	82	17	6	0	959	59,229	15,932	16	91	487	2,495	4.2	5.2	
39		580	466	46	24	7	0	716	48,416	7,100	25	59	345	1,879	3.9	5.0	
40		731	547	111	26	10	0	1,077	76,388	41,923	13	131	480	2,366	5.1	5.5	
41		584	442	93	23	7	0	739	49,359	24,487	34	81	403	1,697	4.0	4.8	
42		652	496	113	17	4	0	837	64,995	40,961	20	114	386	1,861	4.5	5.5	
43		571	440	84	20	3	0	759	59,426	19,412	31	116	338	1,535	3.9	5.3	
44		711	515	137	25	4	0	869	54,846	456,832	28	80	439	1,966	5.0	5.5	
45		765	544	151	31	1	0	966	59,596	39,165	22	116	489	1,967	5.4	6.2	
46		700	491	144	20	12	0	748	51,783	78,870	26	84	431	1,831	5.0	6.0	
47		671	505	104	27	5	0	765	50,182	9,540	19	84	411	1,682	4.8	5.5	
48		757	528	164	22	3	0	744	45,701	19,289	26	89	394	1,496	5.4	6.8	
49		651	479	115	26	3	0	708	47,201	24,495	12	86	378	1,540	4.7	6.2	
50		647	474	114	28	1	0	697	44,665	6,406	24	83	376	1,621	4.6	5.6	
51		683	461	150	25	6	0	735	53,505	108,773	18	88	419	1,581	4.8	5.6	
52		564	446	65	20	4	0	638	49,435	7,481	21	95	344	1,393	4.0	5.7	
53		733	509	144	29	5	0	739	50,632	13,377	24	83	409	1,576	5.1	6.2	
54		613	426	105	32	4	0	617	45,052	3,538	30	77	344	1,195	4.3	5.5	
55		589	455	69	24	2	0	697	55,088	6,589	34	69	372	1,390	4.1	5.1	
56		543	420	57	22	1	1	42	629	42,894	37	62	366	1,371	3.8	5.2	
57		576	423	79	32	3	0	616	39,625	3,353	22	82	343	1,246	4.0	5.1	
58		563	401	96	30	1	0	866	63,915	339,572	25	71	406	1,447	3.9	5.0	
59		589	464	57	35	2	0	730	47,902	1,902	37	76	383	1,447	4.1	5.3	
60		580	433	71	34	1	0	687	53,467	3,579	25	75	389	1,437	4.0	5.0	
61		646	481	82	36	3	0	757	54,859	2,729	43	79	405	1,436	4.5	5.2	
62		526	343	106	29	2	0	574	41,748	44,550	25	81	291	1,108	3.7	4.8	
63		547	422	54	20	3	1	47	651	48,114	1,848	28	67	313	1,148	3.8	4.9
平成元年		485	362	39	35	3	0	46	537	35,152	1,766	28	77	287	1,024	3.4	4.6
2		515	354	63	42	3	0	53	554	41,850	1,686	31	62	280	1,011	3.6	4.6
3		515	338	67	55	0	0	55	509	35,508	3,613	32	90	287	963	3.6	4.4
4		420	316	30	37	1	0	36	468	42,520	428	37	52	253	835	2.9	4.4
5		464	320	47	38	0	1	58	487	34,121	2,434	26	76	256	869	3.3	4.6
6		619	360	105	53	2	0	99	542	45,953	7,061	29	76	290	928	4.3	5.1
7		525	349	51	59	2	0	64	505	32,754	1,257	39	63	258	861	3.7	5.1
8		560	346	60	53	2	1	98	528	38,198	3,110	37	62	297	964	3.9	5.1
9		523	304	77	53	2	0	87	464	28,693	34,211	32	70	258	802	3.7	4.9
10		506	324	45	63	3	0	71	478	41,291	15,851	27	71	265	873	3.5	4.3
11		544	372	43	53	1	1	74	579	42,791	1,526	29	67	312	958	3.8	4.7
12		517	319	42	65	4	0	87	509	34,232	616	39	61	264	816	3.6	5.0
13		637	347	97	76	1	0	116	527	33,297	7,324	34	92	283	888	4.5	5.0
14		605	348	83	65	3	0	106	545	38,941	1,637	34	73	273	843	4.3	5.0
15		599	354	68	80	3	0	94	515	29,967	1,755	28	70	285	828	4.2	4.4
16		582	343	69	69	3	0	98	530	37,177	1,567	45	87	285	833	4.1	4.8
17		459	298	30	58	0	0	73	473	32,475	2,873	31	62	242	779	3.3	4.5
18		464	314	26	52	2	0	70	486	38,171	466	32	93	292	821	3.3	4.1
19		530	332	37	48	2	0	111	514	32,280	702	44	93	292	823	3.8	4.3
20		594	332	62	50	1	0	149	605	36,572	17,806	45	103	316	905	4.3	4.1
21		546	309	55	45	1	0	136	558	33,844	1,744	51	90	298	791	4.0	4.0
22		449	261	25	57	2	0	104	427	20,583	616	34	63	196	561	3.3	3.7
23		566	311	55	69	1	0	130	1,099	117,781	75,269	35	91	794	2,184	4.2	3.9
24		500	282	48	70	1	0	99	462	25,833	775	34	78	232	634	3.8	3.5
25		481	254	64	56	0	0	107	423	24,756	977	28	73	205	518	3.7	3.8
26		482	274	47	50	1	0	110	510	36,091	14,727	33	85	233	633	3.7	3.4
27		479	259	51	53	0	0	116	412	27,080	3,878	41	85	205	518	3.7	3.1

(注) 出火率を算定するに当たっての人口は、各年3月31日現在の住民基本台帳による。

資料1-1-2 火災発生状況総括表

区分 年月	出火件数							焼損棟数					焼損面積			死傷者数		り災世帯数				り災人員 人	損害見積額									
	総数	建物	林野	車両	船舶	航空機	その他	総数	全焼	半焼	部分焼	ぼや	建物床面積 ㎡	建物表面積 ㎡	林野 a	死者 人	負傷者 人	総数 世帯	全損 世帯	半損 世帯	小損 世帯		総額 千円	建物			林野 千円	車両 千円	船舶 千円	航空機 千円	その他 千円	爆発 千円
																								小計	建物	収容物						
平成22年	449	261	25	57	2	0	104	427	136	28	165	98	20,583	1,657	616	34	63	196	51	14	131	561	904,996	859,802	670,651	189,151	1,363	20,627	6,313	0	16,643	248
平成23年	566	311	55	69	1	0	130	1,099	789	35	186	89	117,781	2,266	75,269	35	91	794	637	27	130	2,184	9,006,987	7,269,311	5,320,953	1,948,358	605,242	41,847	75,650	0	8,652	1,006,285
平成24年	500	282	48	70	1	0	99	462	196	29	136	101	25,833	2,497	775	34	78	232	71	17	144	634	1,067,611	1,010,107	674,783	335,324	6,562	39,959	4,419	0	6,564	0
平成25年	481	254	64	56	0	0	107	423	164	26	143	90	24,756	1,365	977	28	73	205	72	25	108	518	1,201,528	1,143,244	782,578	360,666	9,056	31,071	0	0	17,849	308
平成26年	482	274	47	50	1	0	110	510	242	37	133	98	36,091	1,131	14,727	33	85	233	88	15	130	633	2,238,043	1,873,208	1,415,237	457,971	235,954	54,610	41,000	0	33,168	103
平成27年	479	259	51	53	0	0	116	412	165	21	129	97	27,080	2,042	3,878	41	85	205	84	16	105	518	1,346,928	1,169,112	759,206	409,906	53,712	32,307	0	0	84,109	7,688
1月	32	22	1	7	0	0	2	28	7	1	8	12	1,421	228	931	5	3	17	6	1	10	37	65,575	30,160	25,460	4,700	28,950	5,930	0	0	535	0
2月	40	29	2	6	0	0	3	50	20	1	20	9	3,656	264	3	2	11	23	5	3	15	80	171,333	91,061	68,129	22,932	45	3,634	0	0	75,934	659
3月	52	27	8	2	0	0	15	44	19	1	7	17	4,125	212	196	9	10	26	16	1	9	52	205,376	203,730	161,599	42,131	815	178	0	0	653	0
4月	59	28	14	2	0	0	15	55	27	3	12	13	2,496	167	2,404	4	5	26	11	4	11	66	131,593	106,548	86,335	20,213	21,549	3,028	0	0	468	0
5月	67	28	10	4	0	0	25	38	15	4	11	8	2,143	115	125	1	13	16	6	1	9	46	76,179	72,384	60,893	11,491	108	629	0	0	156	2,902
6月	37	17	5	5	0	0	10	28	8	2	9	9	2,459	173	32	0	4	10	4	0	6	36	313,826	311,105	126,190	184,915	43	2,593	0	0	85	0
7月	49	17	3	7	0	0	22	21	7	3	7	4	2,016	132	24	1	10	10	3	2	5	26	59,740	57,343	45,762	11,581	132	1,890	0	0	375	0
8月	34	15	4	4	0	0	11	20	12	0	7	1	1,764	85	47	2	3	5	2	0	3	14	46,685	36,383	29,110	7,273	169	5,808	0	0	198	4,127
9月	19	14	0	3	0	0	2	19	6	2	7	4	927	120	0	2	6	12	7	1	4	24	37,397	33,001	20,573	12,428	0	3,449	0	0	947	0
10月	38	26	1	5	0	0	6	54	19	1	25	9	2,535	380	0	3	10	33	13	1	19	77	96,841	92,105	68,862	23,243	17	4,542	0	0	177	0
11月	21	14	1	4	0	0	2	22	9	2	7	4	1,226	56	116	3	3	9	3	1	5	23	65,934	64,099	33,548	30,551	1,616	219	0	0	0	0
12月	31	22	2	4	0	0	3	33	16	1	9	7	2,312	110	0	9	7	18	8	1	9	37	76,449	71,193	32,745	38,448	268	407	0	0	4,581	0

(3) 特殊建築物に係る火災

番号	用途	出火日時	鎮火日時	覚知方法	出火場所	出火箇所	出火原因	気象状況					焼損棟数(棟)					死者	負傷者	焼損面積(m ²)	損害額(千円)
								天候	風向	風速(m/s)	温度()	湿度(%)	火災警報	計	全焼	半焼	部分焼				
1	社会福祉施設	1月11日 18時30分	1月11日 20時30分	119 (加入)	滝沢市	居室	放火の 疑い	快晴	北東	1	-2	68	無					0	1	0	8
2	病院	1月28日 1時00分	1月28日 2時00分	事後 聞知	北上市	病室	放火	曇	北北西	2	-2	82	無					0	0	0	0
3	通夜会館	2月11日 5時24分	2月11日 6時57分	119	奥州市	通夜室	ロソク	晴	南南西	3	-2	88	無					0	2	257	15,624
4	文化会館	3月19日 14時08分	3月19日 14時53分	119 (加入)	奥州市	調光 器盤室	短絡	晴	北	2	9	99	無					0	0	0	2
5	保育所	3月27日 11時16分	3月27日 11時37分	119 (加入)	花巻市	敷地内	火花	晴	西北西	5	13	42	無					0	1	0	31
6	特殊浴場	10月15日 6時30分	10月15日 8時43分	119 (携帯)	大船渡市	湯沸室	不明	晴	西北西	0	9	97	無					0	0	65	17,119
7	ホテル	10月16日 23時00分	10月16日 23時15分	事後 聞知	花巻市	休憩室	半断線	晴	北北東	2	8	87	無					0	0	0	57
8	ホテル	12月20日 12時05分	12月20日 12時22分	119 (加入)	陸前高田市	居室	たばこ	晴	北北西	8	6	67	無					0	0	0	0

1 火災報告取扱要領(昭和43年11月11日付け消防総第393号)に基づき、火元建築物の用途コードが080から089までに該当する特殊建築物の主なものについて計上したものを。

2 焼損面積の欄中「-」は、焼損表面積のみ又は収容物のみが焼損したものであり、焼損床面積の取扱いがなかったものを。

資料 1 - 1 - 4 過去 10 年間の主な火災記録

死者 3 名以上

死傷者 10 名以上

建物焼損面積 3,000 m²以上

損害見積額 1 億円以上

年	該当区分	出火日時	鎮火日時	覚知方法	出火場所	火元	出火原因	気象状況					焼損棟数				死者	負傷者	焼損面積	損害額 (千円)
								天気	風向	風速 m/s	湿度	火災 警報	全 焼	半 焼	部 分 焼	ぼ や				
18		5月1日 19時10分	5月1日 21時20分	119	一関市花泉町	養鶏舎	不明	晴	北北西	5	32	無	1						5,882 m ²	69,544
		9月5日 0時5分	9月6日 14時55分	119	北上市和賀町	工場	不明	晴	北北西	0	83	無		1				5	931 m ²	353,647
19		3月16日 2時00分	3月16日 6時41分	119	滝沢村大沢	住宅	たばこ	曇	南南東	3	82	無	1				3		157 m ²	2,529
20		4月4日 14時50分	4月15日 9時30分	119	釜石市唐丹町	牧野	枯草焼き	晴	西北西	2	30	無							16,009 a	320,801
21		10月4日 20時00分	10月5日 3時15分	119	二戸市金田一	旅館	不明	雨	北西	1	77	無	1		2		1		2,837 m ²	179,450
22		4月1日 14時55分	4月1日 18時45分	119	岩手町土川	住宅	ストーブ	雨	南西	4	88	無					3		127 m ²	1,546
23		3月11日 時分不明	4月5日 17時00分	自己 覚知	釜石市	不明	不明	不明	不明	不明	不明	無							23.277a	181,693
		3月11日 15時30分	4月5日 17時00分	自己 覚知	大槌町	不明	不明	雨	不明	不明	不明	無							30,100a	225,000
		3月11日 15時25分	4月2日 12時30分	自己 覚知	山田町船越	がれき	不明	曇	南南西	1	38	無	33	1	4				建物 4,828 m ² 林野 16,565a	415,531
		3月11日 15時30分	3月14日 12時00分	自己 覚知	山田町八幡町	がれき	不明	曇	南南西	1	38	無	266		4				35,910 m ²	2,810,487
		3月11日 15時30分	3月14日 17時00分	自己 覚知	山田町長崎	がれき	不明	曇	南南西	1	38	無	215	8					建物 33,082 m ² 林野 308a	2,179,687
		3月14日 7時58分	3月14日 14時00分	119	盛岡市	百貨店	可燃性ガス に引火	晴	南南西	6	60	無					1	1	-	1,005,850
		5月9日 11時20分	5月9日 14時55分	119	一関市	ごみ処 分場	粉碎機 の火花	晴	南東	2	32	無		1					2,471 m ²	308,059
		9月14日 5時15分	9月14日 6時51分	加入	奥州市前沢区	工場	高温の切粉 が樹脂に着 火	晴	北北西	2	98	無				1			-	253,611
24		3月23日 17時38分	3月23日 19時48分	119	金ヶ崎町	電気室	過電流	雨	南南西	3	7	無		1					-	116,000

焼損面積の欄中、「0」は焼損床面積が0.5 m²未満のもの、「-」は焼損表面積のみ又は収容物のみが焼損したものであり、焼損床面積の取扱いがなかったもの。

死者3名以上

死傷者10名以上

建物焼損面積3,000㎡以上

損害見積額1億円以上

年	該当区分	出火日時	鎮火日時	覚知方法	出火場所	火元	出火原因	気象状況					焼損棟数				死者	負傷者	焼損面積	損害額 (千円)
								天気	風向	風速 m/s	湿度	火災 警報	全 焼	半 焼	部 分 焼	ぼ や				
25		3月11日 21時30分	3月11日 23時05分	119	大船渡市	住宅	不明	晴	北西	1	54	無	1		1		4		52㎡	1,019
26		4月18日 13時55分	4月18日 22時12分	119	宮古市	冷蔵 倉庫	不明	晴	東北東	3	26	無					0	0	2,200㎡	520,457
		4月27日 13時05分	5月5日 12時00分	119	盛岡市	天然林	ごみ焼	曇	西南西	5	21	無					0	0	7,835a	150,956
		8月21日 17時53分	8月22日 5時36分	119	金ヶ崎町	養畜舎	不明	曇	南	1	97	無					0	0	4,569㎡	202,394
		11月1日 3時10分	11月1日 3時51分	119 (携帯)	北上市	車体下部	燃料に引火	晴	北東	0	96	無					3	2	車両 1台	15,000
27	該当なし																			

焼損面積の欄中、「0」は焼損床面積が0.5㎡未満のもの、「-」は焼損表面積のみ又は収容物のみが焼損したことにより、焼損床面積の取扱いがなかったもの。

資料 1 - 1 - 5 過去 10 年間の火災の状況

年次	火 災 発 生 状 況 (件)											
	発 生 件 数							出 火 原 因			出 火 率 (人口1万人当たり)	
	総数	内 訳						第1位	第2位	第3位	本県	全国
		建物	林野	車両	船舶	航空機	その他					
18	464	314	26	52	2	0	70	ストーブ 52	こんろ 45	たばこ 41	3.3	4.1
19	530	332	37	48	2	0	111	こんろ 53	たばこ 51	火入れ 37	3.8	4.3
20	594	332	62	50	1	0	149	火入れ 65	放火 48	こんろ・たばこ 各46	4.3	4.1
21	546	309	55	45	1	0	136	火入れ 56	たき火 46	放火 43	4.0	4.0
22	449	261	25	57	2	0	104	放火 36	たばこ 35	火入れ 30	3.3	3.7
23	566	311	55	69	1	0	130	火入れ 55	たき火 48	ストーブ 47	4.2	3.9
24	500	282	48	70	1	0	99	火入れ 54	たばこ 39	ストーブ 38	3.8	3.5
25	481	254	64	56	0	0	107	火入れ 56	ストーブ 38	たき火 34	3.7	3.8
26	482	274	47	50	1	0	110	火入れ 45	たき火 44	たばこ 38	3.7	3.4
27	479	259	51	53	0	0	116	火入れ 61	たき火 34	たばこ 31	3.7	3.1

年次	焼死者の状況(人)									
	死 者 総 数	内 訳		災害時要援護者の状況(放火自殺を除く)					計	総死者(放火 自殺を除く) に対する割合
		放火自殺	放火自殺 以 外	65歳 以 上	左のうち身 体不自由者	5 歳 以 下	身体不自 由者(6歳 ~64歳)			
18	32	12	20	17	(3)	0	0	17	85.0%	
19	44	11	33	22	(1)	0	0	22	66.6%	
20	45	20	25	17	(7)	1	0	18	72.0%	
21	51	24	27	18	(6)	1	1	20	74.1%	
22	34	17	17	9	(1)	0	1	10	58.8%	
23	35	7	28	19	(8)	0	2	21	75.0%	
24	34	15	19	16	(5)	0	0	16	84.2%	
25	28	14	14	9	(3)	1	2	12	85.7%	
26	33	7	26	17	(5)	2	2	21	80.8%	
27	41	6	35	22	(7)	0	4	26	74.3%	

資料1-1-6 消防本部別火災発生状況

区分 消防本部	出火件数							焼損棟数					焼損面積			死傷者数		り災世帯数				り災 人員	損害見積額								出火率
	総数	建物	林野	車両	船舶	航空機	その他	総数	全焼	半焼	部分焼	ぼや	建物(床)	建物(表)	林野	死者	負傷者	総数	全損	半損	小損		総額	建物	林野	車両	船舶	航空機	その他	爆発	
	件	件	件	件	件	件	件	棟	棟	棟	棟	棟	㎡	㎡	a	人	人	世帯	世帯	世帯	世帯	人	千円	千円	千円	千円	千円	千円	千円	千円	
県計	479	259	51	53	0	0	116	412	165	21	129	97	27,080	2,042	3,878	41	85	205	84	16	105	518	1,346,928	1,169,112	53,712	32,307	0	0	84,109	7,688	3.70
盛岡地区広域 消防組合	100	73	4	10	0	0	13	103	42	8	29	24	7,071	381	884	12	20	53	18	4	31	120	268,598	237,762	10,888	14,831	0	0	5,117	0	2.10
花巻市	50	22	7	4	0	0	17	28	13	1	10	4	2,107	29	1,294	2	3	13	5	0	8	43	62,800	46,665	9,229	1,808	0	0	971	4,127	5.05
北上地区消防 組合	45	26	4	2	0	0	13	37	9	1	13	14	1,401	150	9	3	7	25	12	1	12	58	76,097	75,322	13	369	0	0	51	342	4.51
奥州金ヶ崎行 政事務組合	86	36	9	9	0	0	32	67	28	2	24	13	5,037	423	205	7	14	28	10	3	15	82	319,185	238,352	186	4,788	0	0	75,859	0	6.26
一関市	57	26	10	9	0	0	12	53	21	2	19	11	2,796	412	100	2	13	28	12	0	16	89	121,028	108,973	224	7,966	0	0	963	2,902	4.36
大船渡地区消 防組合	13	8	2	3	0	0	0	11	3	1	4	3	308	116	931	0	0	1	1	0	0	3	58,146	29,100	28,950	96	0	0	0	0	2.93
陸前高田市	5	4	1	0	0	0	0	5	2	0	0	3	57	0	1	0	1	3	1	0	2	9	9,730	9,730	0	0	0	0	0	0	2.48
遠野市	16	9	0	2	0	0	5	10	3	0	2	5	311	5	0	1	5	3	1	0	2	8	4,838	4,265	0	256	0	0	0	317	5.58
釜石大槌地区 行政事務組合	14	9	1	4	0	0	0	15	2	2	7	4	293	104	34	3	4	11	2	5	4	15	32,187	30,625	0	652	0	0	910	0	2.90
宮古地区広域 行政組合	31	14	6	6	0	0	5	26	14	1	5	6	1,911	187	330	3	7	12	7	2	3	32	104,647	99,341	3,954	1,258	0	0	94	0	3.60
久慈広域連合	16	7	4	2	0	0	3	15	5	0	4	6	1,146	63	0	1	3	7	2	0	5	18	54,432	54,040	268	91	0	0	33	0	2.59
二戸地区広域 行政事務組合	46	25	3	2	0	0	16	42	23	3	12	4	4,642	172	90	7	8	21	13	1	7	41	235,240	234,937	0	192	0	0	111	0	7.95

資料1-1-8 市町村別出火件数・出火率年別推移

市町村	平成27年		平成26年		平成25年	
	出火件数	出火率	出火件数	出火率	出火件数	出火率
県計	479	3.70	482	3.68	481	3.66
盛岡市	47	1.60	56	1.89	49	1.66
宮古市	15	2.68	22	3.83	22	3.82
大船渡市	10	2.60	7	1.79	12	3.07
花巻市	50	5.05	56	5.56	52	5.15
北上市	41	4.38	39	4.15	39	4.15
久慈市	12	3.27	10	2.67	19	5.07
遠野市	16	5.58	12	4.08	18	6.08
一関市	51	4.16	59	4.68	47	3.70
陸前高田市	5	2.48	3	1.46	5	2.42
釜石市	13	3.63	8	2.17	11	2.60
二戸市	13	4.56	17	5.78	16	5.41
八幡平市	6	2.21	14	4.99	11	3.89
奥州市	66	5.44	67	5.41	62	4.99
滝沢市	8	1.45	9	1.63	9	1.65
雫石町	11	6.34	7	3.95	11	6.15
葛巻町	3	4.49	6	8.55	3	4.20
岩手町	8	5.61	9	6.06	4	2.66
紫波町	16	4.75	7	2.06	10	2.94
矢巾町	1	0.37	2	0.75	11	4.12
西和賀町	4	6.55	3	4.67	6	9.17
金ヶ崎町	20	12.48	10	6.17	7	4.32
平泉町	6	7.50	4	4.88	6	7.28
住田町	3	5.10	2	3.26	3	4.85
大槌町	1	0.81	5	3.93	2	1.55
山田町	4	2.44	7	4.13	4	2.34
岩泉町	9	8.94	5	4.74	9	8.42
軽米町	18	18.42	6	5.88	7	6.78
洋野町	4	2.25	14	7.57	8	4.28
一戸町	9	6.71	7	5.02	6	4.28
田野畑村	3	8.28	2	5.34	1	2.64
普代村	0	0.00	0	0.00	1	3.36
野田村	0	0.00	2	4.39	3	6.52
九戸村	6	9.75	5	7.86	7	10.88

資料1-2-2 災害別市町村別災害被害一覽表

区分 市町村名	被害額合計	H27.1.1~ H27.12.31	H27.1.7	H27.1.17	H27.2.13	H27.2.15	H27.2.17	H27.2.17	H27.2.17	H27.3.9~10	H27.4.1~9.1	H27.5.13	H27.5.14
		雪害	暴風雪	暴風雪	暴風雪・ 大雪	暴風雪	地震(震度4) 津波注意報	地震 (震度5弱)	暴風・波浪 ・洪水・暴風 雪	暑熱 (警報外)	地震 (震度5強)	強風 (警報外)	
盛岡市	45,665										1,903		
宮古市	775,409												
大船渡市	7,643		500								3,093		
花巻市	12,805										123	1,000	12
北上市	21,009											8,000	330
久慈市	64,665									38	1,765		
遠野市	1,780											780	
一関市	467,602									7,300	26,172		
陸前高田市	31,381									16,022	613		
釜石市	41,158									658			
二戸市	120,221				19,849				284		207		
八幡平市	486										486		
奥州市	88,404				35					7,000	311		
滝沢市	3,441		851							2,300			
雫石町													
葛巻町													
岩手町	181										181		
紫波町	53,916												
矢巾町	781											781	
西和賀町	26,351												
金ヶ崎町	5,039										839	1,400	
平泉町	6,147												
住田町	3,379										3,329		
大槌町	300									300			
山田町	3,407		1,592							1,643	172		
岩泉町	6,230		2,780		240					1,828			
田野畑村	6,344									4,240	104		
普代村	97,512									304			
軽米町	13,311										1,147		
野田村	2,724									330	794		
九戸村	5,489										5,489		
洋野町	2,536									219	1,080		
一戸町	3,195										934		
その他													
県計	1,918,509		5,723		20,124				284	42,182	48,740	11,961	342

区分 市町村名	H27.6.4	H27.6.6	H27.6.14	H27.6.16	H27.6.17	H27.6.20	H27.6.20	H27.6.21	H27.6.23	H27.6.27	H27.7.10	H27.7.22	H27.7.22
	強風 (警報外)	降雹 (警報外)	大雨・洪水	大雨・洪水	大雨・洪水	大雨	落雷 (警報外)	大雨・洪水	大雨	洪水	地震 (震度5弱)	大雨・洪水	大雨・洪水
盛岡市			43,762										
宮古市	807		137							47,300			
大船渡市													
花巻市													
北上市													
久慈市													
遠野市													
一関市													
陸前高田市													
釜石市							10,000			30,000			
二戸市													
八幡平市													
奥州市		18,672											
滝沢市													
雫石町													
葛巻町													
岩手町													
紫波町				53,717									
矢巾町													
西和賀町													
金ヶ崎町													
平泉町													
住田町													
大槌町													
山田町													
岩泉町										1,200			
田野畑村													
普代村													
軽米町													
野田村										1,300			
九戸村													
洋野町													
一戸町													
その他													
県計	807	18,672	43,899	53,717			10,000			79,800			

区分 市町村名	H27.7.23	H27.7.24~25	H27.7.28	H27.7.29	H27.8.2	H27.8.2	H27.8.9	H27.8.11	H27.8.12	H27.8.18	H27.8.22	H27.8.23	H27.9.6
	大雨	大雨	大雨・洪水	大雨	大雨	大雨・洪水	大雨・洪水	大雨・洪水	大雨・洪水	大雨・洪水	大雨・洪水	波浪	火災
盛岡市													
宮古市													
大船渡市										4,000			
花巻市													
北上市													
久慈市													
遠野市													
一関市													
陸前高田市													
釜石市													
二戸市													
八幡平市													
奥州市													
滝沢市													
雫石町													
葛巻町													
岩手町													
紫波町													
矢巾町													
西和賀町		24,000											
金ヶ崎町													
平泉町													
住田町													
大槌町													
山田町													
岩泉町													
田野畑村													
普代村													
軽米町													
野田村													
九戸村													
洋野町													
一戸町													
その他													
県計		24,000								4,000			

区分 市町村名	H27.9.10	H27.9.18	H27.9.18	H27.9.19	H27.10.1~2	H27.10.7~9	H27.11.27	H27.12.11	H27.12.27
	大雨	津波注意報	大雨・洪水	大雨・洪水	暴風・波浪 ・大雨・洪水	暴風・波浪	暴風	暴風・波浪	大雪
盛岡市									
宮古市	10,000				1,003	716,162			
大船渡市					50				
花巻市	10,000				917	753			
北上市	3,000				272	9,407			
久慈市	450				142	62,270			
遠野市					1,000				
一関市	408,200				50	25,880			
陸前高田市	1,000		95		100	13,551			
釜石市	200					300			
二戸市					99,881				
八幡平市									
奥州市	50,000				12,386				
滝沢市					130		160		
雫石町									
葛巻町									
岩手町									
紫波町					199				
矢巾町									
西和賀町					466	1,885			
金ヶ崎町	2,800								
平泉町	3,000					3,147			
住田町					50				
大槌町									
山田町									
岩泉町					182				
田野畑村						2,000			
普代村					37	97,171			
軽米町					9,684	2,480			
野田村						300			
九戸村									
洋野町					137	1,100			
一戸町					2,261				
その他									
県計	488,650		95		128,947	936,406	160		

資料1-2-3 災害被害状況年次別推移

年	災害発生件数	人的被害			り災世帯		被害額合計	住家等被害	庁舎等被害	社会教育・体育施設被害	社会福祉施設被害	医療衛生施設被害	消防施設被害	観光施設被害	商工関係被害	水産関係被害	漁港施設被害	農業施設被害
		死者	行方不明者	負傷者	世帯数	人員												
	件	人	人	人	世帯	人	千円	千円	千円	千円	千円	千円	千円	千円	千円	千円	千円	千円
44	13	1			308	1,294	3,079,871	97,992		450		2,283		280	3,844	509,133	12,195	
45	12	4		4	46	211	3,627,266	76,291		1,408		5,886		600	150	2,277,868	93,253	20,614
46	14	163			23	87	3,866,864	4,048								1,243,929	139,668	5
47	16	3		18	317	1,158	11,683,270	83,287	2,738	300			100	5,901	453	1,831,131	116,137	64,509
48	12				21	74	8,202,505	8,387									56,400	
49	19				19	70	4,612,382	22,812							10,249	576,629	126,260	84,952
50	19	4		3	298	1,126	11,517,750	185,844		7,008		27,358				2,958,660	714,178	37,640
51	16				34	133	46,794,722	40,576							10,000	777,603		7,280
52	17	5		13	51	960	9,277,080	166,841		20,140		24,160	1,418	2,000	177,172	7,100	197,477	3,550
53	14	3		2	46	148	9,712,168	279,196	34,844	75,757		56,471	1,505	13,286	783,870	425,108	94,163	135,225
54	20	3			53	1,188	4,317	29,721,471	1,359,328	24,056	26,000	32,101		7,400	409,090	2,300,902	667,844	672,958
55	15	1		4	17	70	88,677,188	53,670	2,283	16,360		14,625	169	32,180	17,055	6,464,683	1,334,825	98,613
56	19	8			55	1,447	5,315	104,613,965	1,444,826	73,855	140,087	110,708		108	119,635	2,333,320	791,959	1,955,726
57	23	2			1,453	4,576	40,045,664	334,704	5,362	6,721	59,483		3,530	6,710	223,105	1,107,772	576,603	43,416
58	24	2		41	83	294	8,503,086	673,995	34,299	34,863		141	3,000	79,740	61,478	1,195,859	668,001	525,688
59	14	5		22	12	57	20,773,551	126,717	1,000	6,670			225	300		147,631	532,432	444,194
60	20	2			3	8	12,787,862	10,181					198	3,579		5,954	77,325	6,400
61	21	2		2	70	221	35,012,419	16,741	10,401	38,297		20,383	445	10,070	55,883	289,476	577,596	29,592
62	23	1		29	207	847	21,440,190	59,279	17,270	107,598	3,130	7,099	300	29,180	391,561	585,150	285,660	153,035
63	17	3		4	120	583	72,304,552	170,696	22,631	11,020	31,094	81,702		31,468	58,580	7,715	180,554	16,673
平成元	31	2		2	3	13	12,920,448	428	730			3,492			5,259	447,877	64,301	11,696
2	25	2	1	5	315	1,140	57,215,315	307,552	11,537	3,650	1,564	42,750		18,890	1,351,290	802,131	1,008,000	42,991
3	21	2		27	114	356	70,827,909	331,141	5,611	12,884	5,211	12,064	70	71,358	12,700	5,194,859	2,761,654	1,506,672
4	10						2,040,889		3,438							20,220		4,411
5	17	2		1	54	159	128,772,939	10,303	13,197			23,000		5,100	18,850	116,178	167,240	93,634
6	20	1		10	94	254	22,934,500	90,761	111,427	27,101	2,189	44,187	4,735	121,270	99,160	2,245,952	2,131,500	144,175
7	15			1	10	38	20,814,041	9,757	7,561	45,148		3,980	1,160	880	7,750	9,237	8,000	142,268
8	16			2	1	3	3,344,286	1,112					200			71,660	140,819	14,949
9	20			2	35	119	7,373,501	3,011					230			62,213	57,493	12,217
10	29	5		13	139	487	39,462,415	552,496	15,064	44,367	12,073	63,773	600	78,964	316,470	24,249	143,432	189,382
11	28	3		5	704	2,227	64,525,753	4,939,879	53,420	20,389	6,429	251,334		41,049	1,214,246	105,000	1,500	70,278
12	28			2	55	140	8,299,421	43,511		8,299,421	9,344	406		4,500	4,000	116,078	311,000	31,059
13	37	3			16	35	35,295,985	4,329	8,830	15,760	178	1,451				7,770	42,050	63,577
14	19	4		12	3849	10,727	66,063,077	5,431,633		69,854	64,287	393,658		179,263	3,169,280	1,162,528	929,146	583,434
15	24			96	1047	3,031	51,090,263	425,402	116,435	505,175	67,422	177,769		114,917	1,414,343	3,253,651	1,962,500	316,096
16	29	1		20	18	52	12,540,961	94,220	27,155	19,333	300	800	592	13,790	108	134,746	2,400	387,429
17	26	1		14	3	7	2,253,995	9,450	7,705	846	12,428	1,409	1,708	50	11,320	112,950	539,300	102,215
18	26	3		19	156	366	35,766,152	100,052	644	6,294	10,927	17,229		34,357	71,802	4,121,410	2,085,680	619,368
19	20	2		3	112	303	11,189,120	99,698	113	5		32,762				51,990	18,300	44,110
20	23	2		127	8	25	24,562,315	383,820	121,404	511,047	64,050	295,357	1,788	874,838	413,960	21,412	14,250	282,568
21	27	2			17	50	3,172,270	31,800	1,621	3,648	6,374	774		141,537	2,825	748,191	59,803	85,338
22	38	2		9	168	324	9,121,174	4,230	1,166		444	3,180	120	6,230		3,020,478	135,660	237,281
23	30	4,673	1,142	213	168	408	927,738,481	66,720	2,760	1,036	5,120	30,802	7,000	8,221	150	116,218,048	454,500,288	4,226,261
24	56	6			93	394	1,935,568	50,153	2,948		2,802			2,040		387,563	397,107	310,572
25	52	3		26	543	1,542	41,143,642	772,137	73,410	90,814	62,506	271,605	2,736	582,210	1,089,970	724,923	924,960	252,759
26	60	10		97	4	7	3,061,365	7,173	1,027					647		313,986	180,300	1,730,273
27	44	2		37	7	17	1,918,509	6,238								155,359	786,430	44,041

庁舎等被害は、昭和56年までは県有財産に係る被害額を計上しているが、昭和57年以降は県及び市町村の庁舎等の被害額を計上している。

社会福祉施設被害は、昭和62年から分離して集計している。

平成23年の人的被害のうち、東日本大震災津波によるものについては平成25年12月31日現在のものを計上している。

また、被害額のうち、東日本大震災津波によるものについては確定している分のみを計上している。

年	農作物等 被害	家畜等関係 被害	農地農業用 施設被害	林業関係 被害	建設省所管 土木施設 被害	運輸省所管 土木施設 被害	都市施設 被害	公営住宅等 被害	学校被害	文化財被害	通信・電力 ・鉄道関係 被害	その他
	千円	千円	千円	千円	千円	千円	千円	千円	千円	千円	千円	千円
44	607,939	9,203	225,179	1,008,890	545,930	40,700	1,296		13,457			1,100
45			163,610	44,738	771,889	2,500	365		155,944		6,150	6,000
46	1,390,754		187,295	52,056	679,878	165,300			3,931			
47	992,262	800	846,160	5,513,619	2,077,887	125,500			11,850		10,136	500
48	7,167,728		31,699	162,135	216,338	559,258			560			
49	554,808		292,600	1,225,087	1,713,705	1,148			4,132			
50	1,504,689	447	1,371,800	369,369	4,144,257	167,014			22,113			20
51	42,624,193		284,180	1,460,427	1,536,590				53,873			
52	66,399	210	1,875,000	827,652	5,793,507				94,274		20,180	
53	2,796,709		1,055,000	187,507	2,041,513				1,144,087	1,500	257,702	328,725
54	5,009,577	32,318	4,212,000	1,826,457	12,372,733		9,878		404,625		354,204	
55	68,198,864	9,000	641,000	6,103,420	4,810,386	179,938			22,721		677,396	
56	43,023,713	19,044	7,947,000	7,830,317	36,766,870	3,000	34,244		175,886	563	1,774,154	
57	15,906,551	9,776	5,581,000	1,425,664	14,109,897	139,229	2,200		108,514	400	395,027	
58	440,273	5,490	288,000	2,900,367	1,068,550				43,403		190,547	289,392
59	973,163		1,680,000	2,177,309	14,586,340		15,000		62,763		19,807	
60	781,831		307,000	76,973	11,518,421							
61	603,666		1,985,000	1,385,931	29,861,938				48,562		78,438	
62	3,812,242	1,150	1,491,000	2,489,542	11,709,370	225,630			52,602		19,362	30
63	31,391,479	1,070	7,937,000	6,768,618	24,771,925		4,421		80,620	7,000	730,286	
平成元	1,207,871		1,709,000	259,244	9,207,000				700			2,850
2	1,485,539	1,225	9,474,869	3,163,513	39,312,000		92,000		95,814			
3	28,336,203	58,010	4,298,188	4,193,130	21,988,000	1,916,511			118,163	5,480		
4	196,820				1,816,000							
5	102,873,763	1,025	3,108,000	2,115,666	20,210,000		9,512		7,471			
6	4,879,081	169,775	1,603,000	1,159,655	9,350,500	706,000			28,006	1,000	15,026	
7	9,639,599		1,729,894	252,443	8,932,000				24,364			
8	12,612		261,000	135,890	2,394,950	304,009			7,085			
9	69,150		784,000	1,561,511	4,788,300				13,965		19,911	1,500
10	1,738,919	100	4,773,000	9,822,795	20,740,954				309,885		635,892	
11	956,939	147,801	10,629,000	7,404,412	37,872,080	337,646			62,517	56,500	336,890	18,444
12	839,847	186,950	915,681	1,280,298	4,492,946				8,963		27,838	
13	2,169,480	30,663	2,173,000	1,254,285	29,470,226				52,419		1,967	
14	2,430,684	134,698	10,573,000	8,623,598		31,070,077			288,035	1,830	839,072	119,000
15	32,994,975	8,969	559,000	1,603,590		5,957,700			481,396	48,643	1,031,680	50,600
16	1,425,084	40,068	2,231,000	467,257		7,641,672			50,107	4,900		
17	119,599	22,654	198,000	247,863		830,499			34,177	1,480	30	312
18	505,506	13,055	1,829,000	3,383,347		22,910,384			32,032	25,065		
19	965,693	1,453	1,889,000	910,961		7,128,225		488	30,622		15,700	
20	233,482	323	2,707,000	9,357,761		8,553,901		7189	258,334	42,167	416,487	1,177
21	514,417		138,000	506,073		915,588			7,980		6,800	1,173
22	793,119	45,336	1,079,000	1,096,241		2,690,959			7,730			
23	505,376	2,120,011	65,631,000	31,607,812		252,791,806			15,570			500
24	180,730	988	173,987	400,893					18,967	29		6,789
25	1,416,725	16,489	10,142,000	4,294,309		19,556,630			149,499	34,960	271,842	413,158
26	191,561	4,811	31,000	70,899		509,781			10,415	100	9,392	
27	267,581	49,314	392,000	214,850			1561		1,135			

資料1-2-4 災害対策本部・災害警戒本部設置状況

設置理由	計		1.7	1.17~1.18	1.20~1.22	2.13~2.14	2.15~2.16	2.17	2.17	3.9~3.11	4.23~4.24	4.28~4.30	5.13	6.14	6.16	6.17	6.20				
			暴風雪	暴風雪	林野火災	暴風雪	暴風雪	地震(震度4) 津波注意報	地震 (震度5弱)	暴風・波浪	林野火災	林野火災	地震 (震度5強)	大雨、洪水	大雨、洪水	大雨、洪水	大雨、洪水	大雨			
市町村名	対策本部	警戒本部	対策本部	警戒本部	対策本部	警戒本部	対策本部	警戒本部	対策本部	警戒本部	対策本部	警戒本部	対策本部	警戒本部	対策本部	警戒本部	対策本部	警戒本部			
(県本部)	1	41	1	1	1	1	1	1	1	1	1	1	1	1	1	1	1	1			
盛岡市		14						1	1				1	1	1	1					
宮古市		25	1	1		1	1	1	1	1			1	1							
大船渡市		20	1	1	1	1		1	1	1			1								
花巻市	1	13						1				1	1			1	1	1			
北上市	1	3											1								
久慈市		22	1	1		1	1	1	1	1			1								
遠野市		5											1								
一関市	1	5											1								
陸前高田市		18	1	1		1		1		1											
釜石市	2	14	1	1		1		1		1			1								
二戸市		5				1			1				1								
八幡平市		5							1				1								
奥州市		9						1					1				1				
滝沢市		9						1	1				1		1	1					
雫石町		7													1	1					
葛巻町		4																			
岩手町		1																			
紫波町	1	10											1	1	1		1				
矢巾町		12						1	1				1	1	1	1	1				
西和賀町		2																			
金ヶ崎町	1	5											1								
平泉町		4											1								
住田町		6								1			1								
大槌町	1	16	1	1		1		1		1			1								
山田町	2	16	1	1		1	1	1		1			1								
岩泉町		22	1	1		1	1	1	1	1	1		1								
田野畑村		19	1	1		1	1	1	1	1											
普代村	1	17	1	1		1	1	1	1	1			1	1							
軽米町		5				1			1												
野田村	1	17	1	1		1	1	1	1	1			1								
九戸村		6											1								
洋野町		16	1	1		1	1	1	1	1											
一戸町		4				1			1												
市町村計	12	356	12	12	1	15	8	1	16	14	13	1	1	1	23	1	4	1	5	7	1

※2月17日、9月18日の県災害警戒本部は、県災害特別警戒本部で対応。

※1月20~22日、4月23~24日、4月28~30日の林野火災は、自然災害以外であるが警戒本部等設置したため。掲載する。

設置理由	6.21		6.23		6.27~6.28		7.10		7.22		7.22		7.23		7.24~7.26		7.28		7.29		8.2		8.2		8.9		8.11		8.12		8.18	
	大雨・洪水		大雨・洪水		大雨		地震 (震度5弱)		大雨・洪水		大雨・洪水		大雨		大雨		大雨・洪水		大雨		大雨		大雨・洪水		大雨・洪水		大雨・洪水		大雨・洪水		大雨・洪水	
市町村名	対策本部	警戒本部	対策本部	警戒本部	対策本部	警戒本部	対策本部	警戒本部	対策本部	警戒本部	対策本部	警戒本部	対策本部	警戒本部	対策本部	警戒本部	対策本部	警戒本部	対策本部	警戒本部	対策本部	警戒本部	対策本部	警戒本部	対策本部	警戒本部	対策本部	警戒本部	対策本部	警戒本部		
(県本部)		1		1		1		1		1		1		1		1		1		1		1		1		1		1		1		
盛岡市		1		1				1				1				1		1														
宮古市		1		1				1		1					1		1										1		1			
大船渡市						1																	1				1			1		
花巻市		1				1				1				1																		
北上市										1					1																	
久慈市						1		1									1		1		1					1						
遠野市																1												1				
一関市				1		1												1														
陸前高田市				1		1																	1					1				
釜石市						1																	1							1		
二戸市								1								1																
八幡平市																1																
奥州市		1		1														1														
滝沢市		1		1																												
雫石町		1		1												1																
葛巻町																							1		1							
岩手町																																
紫波町				1				1								1			1													
矢巾町				1				1								1			1													
西和賀町																																
金ヶ崎町		1		1																												
平泉町						1																										
住田町				1																								1		1		
大槌町						1																						1		1		
山田町						1																						1		1		
岩泉町				1		1										1		1												1		
田野畑村						1																						1		1		
普代村								1																								
軽米町								1								1																
野田村						1		1																								
九戸村		1														1							1		1							
洋野町						1		1																								
一戸町		1														1																
市町村計		9		12		15		10		3		7		1		17		14		1		4		4		1		7		2		9

設置理由	8.22		8.23~8.24		9.10~9.12		9.18		9.18		9.19		10.1~10.2		10.7~10.9		11.27		12.11~12.12		12.27		
	大雨		波浪		大雨		津波注意報		大雨・洪水		大雨・洪水		暴風・波浪 大雨・洪水		暴風・波浪		暴風		暴風・波浪		大雪		
市町村名	対策本部	警戒本部	対策本部	警戒本部	対策本部	警戒本部	対策本部	警戒本部	対策本部	警戒本部	対策本部	警戒本部	対策本部	警戒本部	対策本部	警戒本部	対策本部	警戒本部	対策本部	警戒本部	対策本部	警戒本部	
(県本部)		1		1		1		1		1		1		1		1		1		1		1	
盛岡市						1								1									
宮古市						1		1						1		1		1		1			
大船渡市				1		1		1		1		1		1		1		1		1			
花巻市						1				1				1									
北上市					1																		
久慈市	1			1		1		1						1		1		1		1			
遠野市						1								1									
一関市					1																		1
陸前高田市				1		1		1			1		1		1		1		1		1		
釜石市						1	1		1					1		1		1		1			
二戸市																							
八幡平市						1								1									
奥州市						1																	
滝沢市						1								1									
雫石町						1								1									
葛巻町	1																						
岩手町																							
紫波町						1								1									
矢巾町						1																	
西和賀町						1																	
金ヶ崎町					1																		
平泉町						1																	
住田町						1																	
大槌町				1	1			1		1		1		1		1		1		1			
山田町				1		1	1							1		1		1		1			
岩泉町				1		1		1						1		1		1		1			
田野畑村				1		1		1						1		1		1		1			
普代村				1		1		1						1		1		1		1			
軽米町						1																	
野田村				1		1	1							1		1		1		1			
九戸村								1															
洋野町				1		1								1		1		1		1			
一戸町																							
市町村計	2		10	4	24	3	9	1	2		4		19		12		12		12		12		1

資料1-2-5 災害時における消防職員出動状況

出動理由	H27.1.7	H27.1.17	H27.1.20	H27.1.21	H27.1.22	H27.2.13	H27.2.15	H27.2.17	H27.2.17	H27.3.9～10	H27.3.17	H27.4.23～24	H27.4.28～30
市町村名	暴風雪	暴風雪	林野火災	林野火災	林野火災	暴風雪・大雪	暴風雪	地震(震度4)及び津波注意報	地震(震度5弱)	暴風・波浪・洪水・暴風雪	火災	林野火災	林野火災
県本部設置の有無	有	有	有	無	無	有	有	有	有	有	無	有	有
災害被害報告の有無	有	無	無	無	無	有	無	無	無	有	無	無	無
盛岡地区広域行政事務組合													625
花巻市消防本部								3					98
北上地区消防組合													
奥州金ヶ崎行政事務組合													
一関市消防本部													
大船渡地区消防組合			42	43	24			50					
陸前高田市消防本部	16					14		33		16			
遠野市消防本部													
釜石大槌地区行政事務組合	18							9		31			
宮古地区広域行政組合	123	49				145	49	169	91	130			
久慈広域連合	101	36				88	37	98	93	94			
二戸地区広域行政事務組合									5				
消防本部計	258	85	42	43	24	247	86	362	189	271			723

資料1-2-5 災害時における消防職員出動状況

出動理由 市町村名	H27.5.13	H27.5.30	H27.6.8	H27.6.14	H27.6.16	H27.6.17	H27.6.20	H27.6.21	H27.6.23	H27.6.27	H27.7.10	H27.7.22	H27.7.22
	地震 (震度5強)	不発弾	火災	大雨・洪水	大雨・洪水	大雨・洪水	大雨	大雨・洪水	大雨	洪水	地震 (震度5弱)	大雨・洪水	大雨・洪水
県本部設置の有無	有	無	無	有	有	有	有	有	有	有	有	有	有
災害被害報告の有無	有	無	無	有	有	有	有	無	無	有	有	無	無
盛岡地区広域 行政事務組合	12				132	31							
花巻市 消防本部	31				19	19	11	20		11			9
北上地区 消防組合													
奥州金ヶ崎 行政事務組合	2					3							
一関市 消防本部	38								11	14			
大船渡地区 消防組合													
陸前高田市 消防本部													
遠野市 消防本部	4												
釜石大槌地区 行政事務組合										10			
宮古地区 広域行政組合	115			48				50	53	103	147	65	63
久慈 広域連合	58									104	108		
二戸地区広域 行政事務組合	3												
消防本部計	263			48	151	53	11	70	64	242	255	65	72

資料1-2-5 災害時における消防職員出動状況

出動理由 市町村名	H27.7.23	H27.7.24~25	H27.7.28	H27.7.29	H27.8.2	H27.8.2	H27.8.9	H27.8.11	H27.8.12	H27.8.18	H27.8.22	H27.8.23	H27.9.6
	大雨	大雨	大雨・洪水	大雨	大雨	大雨・洪水	大雨・洪水	大雨・洪水	大雨・洪水	大雨・洪水	大雨・洪水	波浪	火災
県本部設置の有無	有	有	有	有	有	有	有	有	有	有	有	有	無
災害被害報告の有無	無	有	無	無	無	無	無	無	無	有	無	無	無
盛岡地区広域 行政事務組合		3											
花巻市 消防本部	22	56											
北上地区 消防組合													
奥州金ヶ崎 行政事務組合													
一関市 消防本部			8										
大船渡地区 消防組合													
陸前高田市 消防本部										18			
遠野市 消防本部													
釜石大槌地区 行政事務組合						3			13				
宮古地区 広域行政組合		91	63					60	55	47		58	
久慈 広域連合			36	45	42		40				73	36	
二戸地区広域 行政事務組合													
消防本部計	22	150	107	45	42	3	40	60	68	65	73	94	

資料1-2-5 災害時における消防職員出動状況

出動理由 市町村名	H27.9.10	H27.9.18	H27.9.18	H27.9.19	H27.10.1~2	H27.10.7~9	H27.11.22	H27.11.27	H27.11.29	H27.12.8	H27.12.11	H27.12.27	H27.12.30	計
	大雨	津波注意報	大雨・洪水	大雨・洪水	暴風・波浪 ・大雨・洪水	暴風・波浪	火災	暴風	林野火災	火災	暴風・波浪	大雪	火災	
県本部設置の有無	有	有	有	有	有	有	無	有	無	無	有	有	無	
災害被害報告の有無	有	無	有	無	有	有	無	有	無	無	無	無	無	
盛岡地区広域 行政事務組合					31						10			844
花巻市 消防本部	43			12	37									391
北上地区 消防組合	9													9
奥州金ヶ崎 行政事務組合	7		3								6			21
一関市 消防本部	100													171
大船渡地区 消防組合		52												211
陸前高田市 消防本部	13	32	32	32										206
遠野市 消防本部					3									7
釜石大槌地区 行政事務組合	32	12	17	12	11	3					4			175
宮古地区 広域行政組合	152	169			177	143		95			162			2,672
久慈 広域連合	86	89			118	112		54			55			1,603
二戸地区広域 行政事務組合														8
消防本部計	442	354	52	56	377	258		149			237			6,318

資料1-2-6 災害時における消防団員出動状況

出動理由 市町村名	H27.1.7	H27.1.17	H27.1.20	H27.1.21	H27.1.22	H27.2.13	H27.2.15	H27.2.17	H27.2.17	H27.3.9~10	H27.3.17	H27.4.23~24	H27.4.28~30
	暴風雪	暴風雪	林野火災	林野火災	林野火災	暴風雪・大雪	暴風雪	地震(震度4)及び津波注意報	地震(震度5弱)	暴風・波浪・洪水・暴風雪	火災	林野火災	林野火災
県本部設置の有無	有	有	有	無	無	有	有	有	有	有	無	有	有
災害被害報告の有無	有	無	無	無	無	有	無	無	無	有	無	無	無
盛岡市													279
宮古市	77	28				37	17	296		48			
大船渡市			335	193	53			448					
花巻市													277
北上市													
久慈市								137		3			
遠野市													
一関市													
陸前高田市								215					
釜石市	73	15				45		227		13			
二戸市													
八幡平市													
奥州市													
滝沢市													
雫石町													
葛巻町													
岩手町													
紫波町													
矢野町													
西和賀町													
金ヶ崎町													
平泉町													
住田町													
大槌町													
山田町	95	35				51	63	85		105			
岩泉町	40					19	20	32	3	78		405	
田野畑村								62					
普代村													
軽米町													
野田村								51	2	42			
九戸村													
洋野町	2	2				2	2	139		48			
一戸町						28					97	135	
市町村計	287	80	335	193	53	182	102	1,692	5	337	97	540	556

資料1-2-6 災害時における消防団員出動状況

出動理由 市町村名	H27.5.13	H27.5.30	H27.6.8	H27.6.14	H27.6.16	H27.6.17	H27.6.20	H27.6.21	H27.6.23	H27.6.27	H27.7.10	H27.7.22	H27.7.22
	地震 (震度5強)	不発弾	火災	大雨・洪水	大雨・洪水	大雨・洪水	大雨	大雨・洪水	大雨	洪水	地震 (震度5弱)	大雨・洪水	大雨・洪水
県本部設置の有無	有	無	無	有	有	有	有	有	有	有	有	有	有
災害被害報告の有無	有	無	無	有	有	有	有	無	無	有	有	無	無
盛岡市													
宮古市										72			
大船渡市													
花巻市	266				23	8							
北上市	242												
久慈市	77									209	30		
遠野市	244												
一関市	12									15			
陸前高田市													
釜石市										261			
二戸市													
八幡平市													
奥州市													
滝沢市						15			9				
雫石町													
葛巻町													
岩手町													
紫波町	18			6	89	25			7				2
矢野町													
西和賀町													
金ヶ崎町													
平泉町													
住田町													
大槌町										62			
山田町										106			
岩泉町	2									45			
田野畑村										14			
普代村										31			
軽米町													
野田村	12									118			
九戸村													
洋野町										17			
一戸町			63										
市町村計	873			6	112	48			16	950	30		2

資料1-2-6 災害時における消防団員出動状況

出動理由 市町村名	H27.7.23	H27.7.24~25	H27.7.28	H27.7.29	H27.8.2	H27.8.2	H27.8.9	H27.8.11	H27.8.12	H27.8.18	H27.8.22	H27.8.23	H27.9.6
	大雨	大雨	大雨・洪水	大雨	大雨	大雨・洪水	大雨・洪水	大雨・洪水	大雨・洪水	大雨・洪水	大雨・洪水	波浪	火災
県本部設置の有無	有	有	有	有	有	有	有	有	有	有	有	有	無
災害被害報告の有無	無	有	無	無	無	無	無	無	無	有	無	無	無
盛岡市													
宮古市		9											
大船渡市													
花巻市													
北上市													
久慈市				8	10								
遠野市													
一関市													
陸前高田市													
釜石市						126				34			
二戸市													
八幡平市		40											
奥州市													
滝沢市													
雫石町													
葛巻町													
岩手町													
紫波町		79											
矢野町													
西和賀町		47											
金ケ崎町													
平泉町													
住田町													
大槌町						6				5			
山田町								15				4	
岩泉町													
田野畑村													
普代村													
軽米町													
野田村													
九戸村													
洋野町													
一戸町						6							67
市町村計		175		8	16	132		15		39		4	67

資料1-2-6 災害時における消防団員出動状況

出動理由 市町村名	H27.9.10	H27.9.18	H27.9.18	H27.9.19	H27.10.1~2	H27.10.7~9	H27.11.22	H27.11.27	H27.11.29	H27.12.8	H27.12.11	H27.12.27	H27.12.30	計
	大雨	津波注意報	大雨・洪水	大雨・洪水	暴風・波浪 ・大雨・洪水	暴風・波浪	火災	暴風	林野火災	火災	暴風・波浪	大雪	火災	
県本部設置の有無	有	有	有	有	有	有	無	有	無	無	有	有	無	
災害被害報告の有無	有	無	有	無	有	有	無	有	無	無	無	無	無	
盛岡市														279
宮古市		372			16	6					30			1,008
大船渡市		520												1,549
花巻市	9													583
北上市	275													517
久慈市		86												560
遠野市														244
一関市	335													362
陸前高田市		314	314	314										1,157
釜石市	345	393	454		156	378		65			124			2,709
二戸市														40
八幡平市														47
奥州市	47													47
滝沢市														24
雫石町														
葛巻町														
岩手町														
紫波町	43				31									300
矢野町														
西和賀町														47
金ケ崎町	29													29
平泉町														
住田町														
大槌町	112	59	52	16	63			36			36			447
山田町	123	139			88	171		50			70			1,200
岩泉町	55	52			11	9			72		7			850
田野畑村		86												162
普代村														31
軽米町														
野田村	57	19												301
九戸村														
洋野町	90	183			4									489
一戸町							97			95			97	685
市町村計	1,520	2,223	820	330	369	564	97	151	72	95	267		97	13,620

資料2 - 1 - 1 消防の概況（県計）

区		分	単位	27.4.1	26.4.1	増減		
県勢	市	町	村	数	-	33	33	0
	面			積	km ²	15,277.26	15,278.75	1.49
	人			口	人	1,293,617	1,304,335	10,718
	世			帯	数	世帯	518,036	515,228
消防本部	消防本部数	単	独	-	4	4	0	
		組	合	-	8	8	0	
	消防署数	消防署	数	-	26	26	0	
		分署出張所	数	-	51	51	0	
	消防職員	消防吏員	数	人	1,959	1,945	14	
		その他の職員・数	数	人	13	15	2	
		計	数	人	1,972	1,960	12	
	消防機械器具	消防力の基準対象	動力消防ポンプ	普通消防ポンプ自動車	台	39	38	1
				水そう付消防ポンプ自動車	台	78	77	1
				小型動力ポンプ	台	29	29	0
				計	台	146	144	2
		消防力の基準対象	はしご車	はしご付消防自動車	台	6	6	0
				屈折はしご付消防ポンプ自動車	台	6	6	0
				計	台	12	12	0
		消防力の基準対象	その他	化学消防自動車	台	13	13	0
救急自動車				台	99	99	0	
水そう				車	台	10	8	2
指揮				車	台	28	29	1
救助工作車				車	台	14	15	1
消防力の基準対象	その他	林野火災工作車	車	台	1	1	0	
		林野火災工作車	車	台	1	1	0	
		小型動力ポンプ積載車	車	台	939	941	2	
		その他（広報車等）	車	台	116	111	5	
		その他（広報車等）	車	台	116	111	5	
消防団	消防団		数	団	33	33	0	
	分団		数	団	456	456	0	
	消防団員数（非常勤）		数	人	22,202	22,415	213	
	消防機械器具	消防力の基準対象	普通消防ポンプ自動車	台	541	543	2	
			水そう付消防ポンプ自動車	台	12	11	1	
			小型動力ポンプ	台	1,071	1,075	4	
			手引小型動力ポンプ	-	0	0	0	
	消防力の基準対象	その他	計	台	1,624	1,629	5	
			林野火災工作車	車	台	0	0	0
			小型動力ポンプ積載車	車	台	939	941	2
消防力の基準対象	その他	その他（広報車等）	車	台	89	101	12	
		その他（広報車等）	車	台	89	101	12	

区		分	単位	27.4.1	26.4.1	増	減	
消 防 水 利	消 防 水 利 の 基 準 対 象	消 火 栓		基	19,369	19,620	251	
		防火水槽	100立方メートル以上		基	37	35	2
			40～100立方メートル未満		基	8,074	8,044	30
			小 計		基	8,111	8,079	32
		井戸40立方メートル以上		箇所	0	0	0	
		その他（河川、湖沼、プール等）		箇所	731	717	14	
		計		-	28,211	28,416	205	
	そ の 他	防火水槽	20～40立方メートル未満		基	1,416	1,537	121
		井 戸	20～40立方メートル未満		箇所	47	56	9
		計		-	1,463	1,593	130	
合 計			-	29,674	30,009	335		
無 線 通 信 施 設	消防、救急業務用無線局	固定局及び基地局		局	234	232	2	
		移動局		局	2,800	2,663	137	
	防災行政無線局	同報無線	親	局	局	35	38	3
			中 継	局	局	44	40	4
			子	局	局	30,596	30,290	306
		移動無線	基 地	局	局	60	56	4
移 動	局		局	1,946	1,739	207		
火 災 通 報 施 設 等	テレビ監視装置			-	3	3	0	
	望			楼 基	0	0	0	
	火災報知専用電話			回線	226	250	24	
	消 防 電 話			回線	57	59	2	
自 主 防 災 組 織	組 織 数		団体	2,167	2,174	7		
	世 帯 数		世帯	433,986	435,312	1,326		
婦 人 防 火 ク ラ ブ	組 織 数		団体	395	406	11		
婦 人 消 防 協 力 隊	人 員 数		人	65,540	67,998	2,458		
少 年 消 防 ク ラ ブ	組 織 数		団体	141	142	26		
	人 員 数		人	7,118	7,361	1,278		
幼 年 消 防 ク ラ ブ	組 織 数		団体	298	244	78		
	人 員 数		人	16,289	12,387	5,190		
区 分			-	25 年 度	24 年 度	増	減	
市 町 村 の 消 防 財 政	消 防 費 歳 出 決 算 額 (A)			千円	26,487,353	28,588,685	2,101,332	
	普 通 会 計 歳 出 決 算 額 (B)			千円	1,033,754,371	1,157,532,116	123,777,745	
	普通会計歳出決算額と消防費の割合 (A) / (B)			%	2.6	2.5	0.1	
	人 口 1 人 当 た り の 消 防 費			円	20,475	21,918	1,443	
	1 世 帯 当 た り の 消 防 費			円	51,130	55,487	4,357	

資料2-1-2 消防の概況(消防本部別・市町村別)

(27.4.1現在)

区分 市町村等名	面積 (km ²)	人口 (人)	世帯数 (世帯)	消防本部・署				消防団		平成25年度消防費				
				設置別		消防署数	出張所数	消防団数	分団数	消防費 歳出決算額 (千円)	普通会計 歳出決算額 (千円)	普通会計決 算額と消防 費の割合 (%)	人口1人 当たり 消防費(円)	
				消防本部 のみ設置	消防本部・ 署を併設									消防本部のみ設置
盛岡地区広域消防組合	0.00	0	0		○	6	16							
盛岡市	886.47	294,072	132,117					1	29	3,445,497	108,529,321	3.2	11,717	
八幡平市	862.25	27,486	10,481					1	38	704,364	20,233,743	3.5	25,626	
滝沢市	182.46	55,058	22,028					1	12	553,318	17,556,905	3.2	10,050	
雫石町	608.82	17,498	6,229					1	4	304,918	10,184,746	3.0	17,426	
葛巻町	434.99	6,796	2,837					1	19	285,816	6,191,855	4.6	42,057	
岩手町	360.55	14,480	5,468					1	6	450,572	7,771,132	5.8	31,117	
紫波町	238.98	33,696	11,604					1	12	403,336	13,342,110	3.0	11,970	
矢巾町	67.28	26,909	9,754					1	3	336,347	12,196,332	2.8	12,499	
花巻市	908.32	99,230	36,470		○	2	4	1	24	1,628,168	44,642,271	3.6	16,408	
北上地区消防組合					○	2	3							
北上市	437.55	93,524	36,130					1	13	1,418,184	38,839,876	3.7	15,164	
西和賀町	590.78	6,224	2,379					1	6	230,817	7,700,814	3.0	37,085	
奥州金ヶ崎行政事務組合					○	2	4							
奥州市	993.30	121,659	44,285					1	36	1,646,114	61,486,304	2.7	13,531	
金ヶ崎町	179.77	16,052	5,809					1	4	308,834	9,440,503	3.3	19,240	
一関市	1,256.42	123,445	46,081		○	4	6	1	28	4,108,913	72,841,316	5.6	33,285	
平泉町	63.39	8,050	2,645					1	9	184,990	4,591,537	4.0	22,980	
陸前高田市	232.29	20,262	7,605		○	1		1	8	795,696	125,538,421	0.6	39,270	
大船渡地区消防組合					○	1	3							
大船渡市	322.50	38,712	15,008					1	12	933,940	70,803,575	1.3	24,125	
住田町	334.84	5,970	2,242					1	6	168,891	5,938,614	2.8	28,290	
釜石大槌地区行政事務組合					○	2	1							
釜石市	441.43	36,078	16,951					1	8	1,063,260	75,636,478	1.4	29,471	
大槌町	200.59	12,477	5,423					1	5	379,557	43,555,437	0.9	30,421	
遠野市	825.62	28,830	10,845		○	1	1	1	11	586,881	19,094,272	3.1	20,357	
宮古地区広域行政組合					○	3	4							
宮古市	1,259.89	56,331	24,158					1	45	1,600,640	82,644,459	1.9	28,415	
山田町	263.45	16,592	6,715					1	13	455,918	51,109,546	0.9	27,478	
岩泉町	992.36	10,170	4,603					1	8	418,023	14,989,769	2.8	41,104	
田野畑村	156.19	3,667	1,439					1	4	216,322	10,179,400	2.1	58,992	
久慈広域連合					○	1	5							
久慈市	623.10	36,855	15,596					1	20	1,042,084	27,669,267	3.8	28,275	
普代村	69.66	2,880	1,141					1	6	161,560	4,410,796	3.7	56,097	
野田村	80.80	4,451	1,646					1	9	250,736	11,256,221	2.2	56,333	
洋野町	302.92	18,001	6,853					1	14	790,521	15,606,538	5.1	43,915	
二戸地区広域行政事務組合					○	1	4							
二戸市	420.42	28,669	11,811					1	12	693,062	19,547,960	3.5	24,175	
軽米町	245.82	9,869	3,766					1	8	323,551	7,245,075	4.5	32,785	
九戸村	134.02	6,215	2,181					1	15	243,003	3,815,845	6.4	39,099	
一戸町	300.03	13,409	5,736					1	9	353,520	9,163,933	3.9	26,364	
県計	15,277.26	1,293,617	518,036		12	26	51	33	456	26,487,353	1,033,754,371	2.6	20,475	

資料2-1-3 階級別消防職員及び消防団員数

(27. 4. 1現在)

区分 市町村名	消防職員											消防団員													
	合計 A	吏員計	消防吏員							年齢合計	平均年齢	他 その 他の 職員	基準人員 B	充足率% A/B	実員							条例定数			
			消防総監	消防副総監	消防正監	消防副正監	消防司令長	消防司令	消防司令補						消防士長	消防副士長	消防士	合計 C	団長	副団長	分団長	副分団長	部長	班長	団員
遠野市														919	1	3	12	12	107	149	635	39,514	43.0	1,030	
釜石市														704	1	3	11	8	47	158	476	33,604	47.7	800	
大槌町														179	1	1	5	5	13	30	124	7,918	44.2	257	
宮古市														1,240	1	6	56	47	88	282	760	59,275	47.8	1,590	
山田町														317	1	2	19	13	13	52	217	12,706	40.1	400	
岩泉町														530	1	2	13	9	33	102	370	23,891	45.1	617	
田野畑村														195	1	2	7	4	8	27	146	8,327	42.7	240	
久慈市														817	1	8	28	40	42	118	580	40,133	49.1	860	
普代村														152	1	2	10	8	9	19	103	6,621	43.6	165	
二戸市														818	1	4	26	24	75	190	498	32,203	39.4	237	
軽米町														439	1	3	19	8	35	67	306	18,084	41.2	630	
野田村														218	1	2	14	10	21	36	134	10,350	47.5	1,000	
九戸村														266	1	3	26	15	18	49	154	10,368	39.0	502	
洋野町														571	1	3	28	15	41	89	394	25,359	44.4	380	
一戸町														435	1	3	19	10	42	99	261	18,170	41.8	500	
消防団計														22,202	33	129	671	577	1,594	4,080	15,118	965,166	43.5	26,030	

※基準人員については、平成27年度消防施設整備計画実態調査に基づく数値である。

市町村名等	種別	消防本部・消防団現有数																										
		普通消防ポンプ自動車(B-1級以上)	水槽付消防ポンプ自動車(B-1級以上)	はしご付消防自動車				屈折はしご付消防ポンプ自動車	化学消防車	指揮車	林野火災工作車	電源・照明車	小型動力ポンプ積載車	小型動力ポンプ非積載車	手引動力ポンプ	広報車	資機材搬送車	消火剤投入車	自動二輪車消防活動全被用	水槽車			支援車	人員搬送車	防災指導車	救急自動車	救助工作車	その他の車両
				18m	24m	30m	38m以上													小型動力ポンプ付	II型	ポンプ非積載						
消防本部	盛岡地区広域消防組合	2	23	0	0	1	0	1	1	6	0	0	0	12	0	16	1	0	0	1	0	0	1	0	0	21	2	6
	花巻市消防本部	1	6	0	0	1	0	0	1	2	0	0	0	2	0	2	1	0	1	1	0	0	1	0	0	8	1	0
	北上地区消防組合	1	7	0	0	1	0	0	1	2	0	0	0	0	0	4	2	0	1	1	0	0	1	1	0	7	1	1
	奥州金ヶ崎行政事務組合	3	6	0	0	1	0	1	2	3	0	0	0	0	0	9	0	0	0	1	1	0	0	0	0	9	1	5
	一関市消防本部	9	11	0	0	0	1	0	1	2	0	1	0	0	0	1	2	0	0	1	0	0	1	0	0	11	2	10
	陸前高田市消防本部	2	2	0	0	0	0	0	0	1	0	0	0	2	0	0	0	0	0	0	0	0	1	0	0	3	0	1
	大船渡地区消防組合	4	1	0	0	0	0	1	1	1	0	0	0	0	0	0	0	0	0	0	0	1	0	1	6	1	2	
	釜石大槌地区行政事務組合	5	0	0	0	1	0	0	2	3	0	0	0	2	0	1	2	0	0	0	1	0	0	0	0	5	1	4
	遠野市消防本部	3	1	0	0	0	0	0	0	2	0	0	0	0	0	4	1	0	0	0	0	0	0	0	0	3	1	0
	富古地区広域行政組合	5	8	0	0	0	0	1	1	3	0	0	0	6	0	10	4	0	0	2	0	0	0	0	0	11	2	0
	久慈広域連合	2	8	0	0	0	0	1	2	2	1	0	0	3	0	4	1	0	2	1	0	0	1	0	0	9	1	0
	二戸地区広域行政事務組合	2	5	0	0	0	0	1	1	1	0	0	0	2	0	6	1	0	0	0	0	0	0	0	0	6	1	0
	消防本部計	39	78	0	0	5	1	6	13	28	1	1	0	29	0	57	15	0	4	8	2	0	7	2	1	99	14	29
消防団	盛岡市	44	1	0	0	0	0	0	0	0	0	31	1	0	4	0	0	9	0	0	0	0	0	0			0	
	八幡平市	27	3	0	0	0	0	0	0	3	0	0	39	0	0	1	1	0	0	0	0	0	0	0			0	
	滝沢市	14	0	0	0	0	0	0	0	1	0	0	3	3	0	0	1	0	0	0	0	0	0	0			0	
	雫石町	17	1	0	0	0	0	0	0	0	0	0	8	0	0	0	0	0	0	0	0	0	0	0			0	
	葛巻町	8	0	0	0	0	0	0	0	0	0	0	11	0	0	1	0	0	0	0	0	0	0	0			2	
	岩手町	8	0	0	0	0	0	0	0	0	0	1	23	2	0	0	0	0	0	0	0	0	0	0			0	
	紫波町	14	0	0	0	0	0	0	0	0	0	0	21	0	0	0	1	0	0	0	0	0	0	0			0	
	矢巾町	13	1	0	0	0	0	0	0	1	0	0	0	3	0	0	0	0	0	0	0	0	0	0			0	
	花巻市	42	1	0	0	0	0	0	0	4	0	0	87	7	0	0	0	0	0	0	0	0	0	0			0	
	北上市	18	0	0	0	0	0	0	0	2	0	0	46	0	0	0	0	0	0	0	0	0	0	0			0	
	西和賀町	6	0	0	0	0	0	0	0	1	0	0	18	2	0	0	0	0	0	0	0	0	0	0			0	
	奥州市	35	0	0	0	0	0	0	0	0	0	0	109	7	0	0	0	0	0	0	0	0	0	0			0	
	金ヶ崎町	10	0	0	0	0	0	0	0	0	0	0	11	8	0	1	0	0	0	0	0	0	0	0			0	
	一関市	41	0	0	0	0	0	0	0	8	0	0	135	14	0	1	0	0	0	0	0	0	0	0			1	
	平泉町	3	0	0	0	0	0	0	0	0	0	0	11	0	0	1	0	0	0	0	0	0	0	0			0	
	大船渡市	22	0	0	0	0	0	0	0	1	0	0	32	0	0	1	1	0	0	0	0	0	0	0			0	
	住田町	5	0	0	0	0	0	0	0	0	0	0	15	0	0	0	1	0	0	0	0	0	0	0			0	
	陸前高田市	12	0	0	0	0	0	0	0	1	0	0	25	0	0	1	0	0	0	0	0	0	0	0			0	
	遠野市	15	0	0	0	0	0	0	0	0	0	0	53	0	0	0	0	0	0	0	0	0	0	0			0	
	釜石市	21	0	0	0	0	0	0	0	1	0	0	17	4	0	2	2	0	0	0	0	0	0	0			0	
	大槌町	8	0	0	0	0	0	0	0	0	0	0	7	2	0	1	1	0	0	0	0	0	0	0			0	
	宮古市	47	0	0	0	0	0	0	0	0	0	0	23	38	0	0	0	0	0	0	0	0	0	0			0	
	山田町	13	0	0	0	0	0	0	0	1	0	0	13	0	0	1	2	0	0	0	0	0	0	0			0	
	岩泉町	16	0	0	0	0	0	0	0	1	0	0	24	17	0	0	0	0	0	0	0	0	0	0			1	
	田野畑村	6	0	0	0	0	0	0	0	1	0	0	9	0	0	0	0	0	0	0	0	0	0	0			0	
	久慈市	18	0	0	0	0	0	0	0	4	0	0	44	4	0	0	0	0	0	0	0	0	0	0			3	
	普代村	3	1	0	0	0	0	0	0	1	0	0	6	2	0	0	1	0	0	0	0	0	0	0	1		0	
二戸市	22	0	0	0	0	0	0	0	1	0	0	37	6	0	1	1	0	0	0	0	0	0	0			0		
軽米町	8	0	0	0	0	0	0	0	1	0	0	19	0	0	0	0	0	3	0	0	0	0	0			0		
野田村	0	0	0	0	0	0	0	0	1	0	0	11	0	0	0	0	0	0	0	0	0	0	0			0		
九戸村	5	0	0	0	0	0	0	0	1	0	0	10	3	0	1	0	0	0	0	0	0	0	0			0		

資料2-1-4 消防ポンプ自動車等現有効

(単位:台)

(平成27. 4. 1現在)

市町村名等	種別	普通消防ポンプ自動車 (B-1級以上)	水槽付消防ポンプ自動車 (B-1級以上)	消防本部・消防団現有効																												
				はしご付消防自動車				屈折はしご付消防ポンプ自動車	化学消防車	指揮車	林野火災工作車	電源・照明車	小型動力ポンプ積載車	小型動力ポンプ非積載車	手引動力ポンプ	広報車	資機材搬送車	消火剤投入車	自動二輪車消防活動全般用	水槽車			支援車	人員搬送車	防災指導車	救急自動車	救助工作車	その他の車両				
				18m	24m	30m	38m以上													小型動力ポンプ付	II型	ポンプ非積載										
洋野町		11	4	0	0	0	0	0	2	0	0	26	0	0	1	1	0	0	0	0	0	0	0	0	0	0	0	0	0	0	0	0
一戸町		9	0	0	0	0	0	0	0	0	0	23	1	0	0	0	0	0	0	0	0	0	0	0	0	0	0	0	0	0	0	0
	消防団計	541	12	0	0	0	0	0	37	0	1	939	132	0	18	13	0	12	0	0	0	0	0	0	0	0	1	0	0	0	7	
	県計	580	90	0	0	5	1	6	13	65	1	2	939	161	0	75	28	0	16	8	2	0	7	2	2	99	14	36				

【参考】平成27年度 消防施設整備計画実態調査結果に基づく算定数に対する整備数(充足率)

施設等	消防ポンプ自動車			はしご自動車			化学消防車			救助工作車			救急自動車		
	算定数(A)	整備数(B)	(B)／(A)	算定数(A)	整備数(B)	(B)／(A)	算定数(A)	整備数(B)	(B)／(A)	算定数(A)	整備数(B)	(B)／(A)	算定数(A)	整備数(B)	(B)／(A)
盛岡地区広域消防組合	22	22	100.0%	4	2	50.0%	2	1	50.0%	4	2	50.0%	18	18	100.0%
花巻市消防本部	7	7	100.0%	1	1	100.0%	1	1	100.0%	1	1	100.0%	7	7	100.0%
北上地区消防組合	7	7	100.0%	1	1	100.0%	2	1	50.0%	2	1	50.0%	6	6	100.0%
奥州金ヶ崎行政事務組合	10	10	100.0%	2	2	100.0%	2	2	100.0%	2	1	50.0%	8	8	100.0%
一関市消防本部	17	20	117.6%	1	1	100.0%	1	1	100.0%	2	2	100.0%	10	10	100.0%
陸前高田市消防本部	2	2	100.0%	-	-	-	-	-	-	-	-	-	2	2	100.0%
大船渡地区消防組合	5	5	100.0%	1	1	100.0%	2	1	50.0%	1	1	100.0%	5	5	100.0%
釜石大槌地区行政事務組合	5	5	100.0%	1	1	100.0%	2	2	100.0%	2	1	50.0%	5	5	100.0%
遠野市消防本部	6	4	66.7%	1	0	0.0%	1	0	0.0%	1	1	100.0%	3	3	100.0%
宮古地区広域行政組合	11	11	100.0%	1	1	100.0%	1	1	100.0%	3	2	66.7%	10	10	100.0%
久慈広域連合	8	8	100.0%	1	1	100.0%	4	3	75.0%	1	1	100.0%	8	8	100.0%
二戸地区広域行政事務組合	7	7	100.0%	1	1	100.0%	1	1	100.0%	1	1	100.0%	5	5	100.0%
消防本部計	107	108	100.9%	15	12	80.0%	19	14	73.7%	20	14	70.0%	87	87	100.0%

※「算定数」は、各市町村が消防力の整備指針に基づいて算定した必要数を積み上げた数。

※「整備数」は、非常用車等は含まれていないことや、化学消防車を消防ポンプ自動車に換算する事例等もあるため、「資料2-1-4 消防ポンプ自動車等現有効」と数値が異なる場合があること。

資料2-1-5 消防水利の現況

(単位:基、箇所)

(26.4.1現在)

区分 市町村名	消火栓			防火水槽												井戸			その他						
	公設	私設	小計	公設				私設				小計				公設	私設	小計	河川・溝等	海・湖	プール	濠・池等	下水道等	その他	小計
				100m3以上	60～100m3未満	40～60m3未満	20～40m3未満	100m3以上	60～100m3未満	40～60m3未満	20～40m3未満	100m3以上	60～100m3未満	40～60m3未満	20～40m3未満										
盛岡市	3,895	144	4,039	4		644	232			102	8	4		746	240					1				1	
八幡平市	506	73	579			322	70			6				328	70				15					15	
滝沢市	546	17	563			177	27			33	1			210	28			25						25	
雫石町	429	4	433			167	9			26				193	9										
葛巻町	110		110	3		147	13					3		147	13										
岩手町	155	5	160			115	1			4				119	1			1						1	
紫波町	384	4	388			153	13			14				167	13			14						14	
矢巾町	397	8	405			133	24			19	1			152	25										
花巻市	1,994	3	1,997	2	6	354	157			4	10	2	6	358	167	2		2	124	1	36	102	58	321	
北上市	1,720	7	1,727		9	283	11						9	283	11						4			4	
西和賀町	278		278			90	4							90	4			1		8				9	
奥州市	2,090	27	2,117	2	4	585	74			6	2	2	4	591	76	8		8			44			44	
金ヶ崎町	207	20	227			110								110				2		6	3			11	
一関市	619	1	620	8	4	1,361	81			12	1	8	4	1,373	82					36			2	38	
平泉町	177	32	209		1	125	3						1	125	3					3				3	
陸前高田市	440	3	443			185	77			3	2			188	79			1						1	
大船渡市	452	3	455	1		395	79	1	1	16		2	1	411	79			8	25	16	4		11	64	
住田町	42		42		1	83							1	83				5		2				7	
釜石大槌地区行政事務組合消防本部						22								22											
釜石市	873	32	905	1	1	65	58			3	1	1	1	68	59	25	6	31	7		9			16	
大槌町	149	4	153			33	11			2				35	11	2		2							
遠野市	448	2	450	2		138	9			2		2		140	9										
宮古市	539	14	553	4		374				2		4		376		4		4	7	10	19	1		37	
山田町	142		142			94	38							94	38						11			11	
岩泉町	163		163		4	166	14						4	166	14					10	1			11	
田野畑村	44		44			77								77				1						1	
久慈市	435	257	692			254	48							254	48			15	3					18	
普代村	11		11			51	10				3			51	13				2			1		3	
野田村	94		94	1	1	60	23					1	1	60	23			1						1	
洋野町	272		272	3	3	391	45					3	3	391	45			2						2	
二戸市	486	7	493	3		271	84			3	1	3		274	85					11			1	12	
軽米町	24		24	2		200	10			1		2		201	10			1						1	
九戸村	187		187			15	140							15	140			1						1	
一戸町	394		394			141	21							141	21			12						12	
県計	18,702	667	19,369	36	34	7,781	1,386	1	1	258	30	37	35	8,039	1,416	41	6	47	189	41	265	116	1	72	684

資料2-1-6 化学消火薬剤備蓄状況

(27.4.1現在)

市町村名等	計 粉末以外 ア～オ	計 粉末 カ～ケ	化学消火薬剤種別								
			たん白系		合成界面活性剤 ウ(kl)	水成膜泡消火薬 剤(低発泡) エ(kl)	水溶性液体用泡消火薬剤 (耐アルコール用) オ(kg)	粉末(kg)			
			3%型 ア	6%型 イ				第1種 力	第2種 キ	第3種 ク	第4種 ケ
盛岡地区広域消防組合	5.76	0.00	0.32	1.66	0.96	2.74	0.08	0.00	0.00	0.00	0.00
花巻市	2.00	0.00	0.00	0.00	0.74	1.26	0.00	0.00	0.00	0.00	0.00
北上地区消防組合	3.22	0.00	0.00	0.00	0.00	2.82	0.40	0.00	0.00	0.00	0.00
奥州金ヶ崎行政事務組合	1.32	0.00	0.06	0.00	0.40	0.80	0.06	0.00	0.00	0.00	0.00
一関市	5.04	0.00	0.00	0.00	3.44	0.52	1.08	0.00	0.00	0.00	0.00
大船渡地区消防組合	0.78	0.00	0.00	0.00	0.72	0.06	0.00	0.00	0.00	0.00	0.00
陸前高田市	2.58	0.00	0.16	0.00	1.00	1.42	0.00	0.00	0.00	0.00	0.00
遠野市	0.64	0.00	0.00	0.00	0.64	0.00	0.00	0.00	0.00	0.00	0.00
釜石大槌地区行政事務組合	3.18	0.00	0.56	0.00	1.86	0.00	0.76	0.00	0.00	0.00	0.00
宮古地区広域行政組合	2.22	0.00	0.00	0.00	1.86	0.36	0.00	0.00	0.00	0.00	0.00
久慈広域連合	3.00	0.00	1.30	0.00	0.70	1.00	0.00	0.00	0.00	0.00	0.00
二戸地区広域行政事務組合	1.21	0.00	0.00	0.00	0.59	0.62	0.00	0.00	0.00	0.00	0.00
県 計	30.95	0.00	2.40	1.66	12.91	11.60	2.38	0.00	0.00	0.00	0.00

区分 市町村名	消防・救急業務用無線							火災通報施設等									
	固定局及び基地局			移動局			その他 無線局	テレビ 監視 装置	望楼			電話				救急指令装置	
	固定局 (ア)	基地局及び 携帯局 (イ)	局数 (ア)+(イ)	陸上移動局 (ウ)	携帯局 (エ)	局数 (ウ)+(エ)			24時間監視 体制をとって いるもの(オ)	その他 (カ)	計(オ)+ (カ)	消防機関にあるもの				救急指令 専用	消防指令装 置と併用
							火災報知専 用電話回線(キ)	消防電話 回線(ク)				加入電話 回線(ケ)	回線計 (キ)+(ク)+(ケ)				
野田村		1	1	15	30	45								2	2		
洋野町				55		55											
二戸市																	
軽米町																	
九戸村																	
一戸町		1	1	1		1											
市町村計		11	11	1,393	197	1,590	3					15		10	25		
県計	110	124	234	2,457	343	2,800	3	3				226	57	571	854	1	5

資料2-1-8 階級別非常勤消防団員の報酬年額等

(単位:円) (27. 4. 1現在)

区分 市町村名	報酬年額							1日又は1回当たり出動手当				
	団長	副団長	分団長	副分団長	部長	班長	団員	火災	風水害	警戒	訓練	その他
盛岡市	165,500	121,600	106,300	91,100	86,600	33,900	24,000	2,400	2,400	2,400	2,400	2,400
八幡平市	160,000	107,500	94,300	67,500	57,400	25,800	21,300	2,400	2,400	2,400	2,400	2,400
雫石町	175,000	119,000	111,000	77,000	71,000	27,000	21,000	2,200	2,200	2,200	2,200	2,200
葛巻町	160,000	110,000	75,000	55,000	47,000	28,000	23,000	2,200	2,200	2,200	2,200	2,200
岩手町	170,000	120,000	99,000	77,000	67,000	25,000	21,000	2,200	2,200	2,200	2,200	2,200
滝沢市	172,000	129,000	115,000	96,000	94,000	32,000	21,000	2,300	2,300	2,300	2,300	2,300
紫波町	173,000	120,000	103,000	80,000	70,000	28,000	23,000	0	1,500	1,500	1,500	1,500
矢巾町	187,000	142,000	126,000	105,000	103,000	23,500	21,500	3,000	3,000	3,000	3,000	3,000
花巻市	157,000	108,000	76,000	57,500	45,000	28,000	22,500	1,800	1,800	1,800	1,800	1,800
北上市	150,000	100,000	75,000	60,000	57,000	31,000	23,000	1,500	1,500	2,200	2,800	1,500
西和賀町	102,000	72,000	57,000	32,000	27,000	25,000	24,000	1,700	1,700	1,700	1,700	1,700
奥州市	154,000	117,000	99,000	80,000	80,000	41,000	36,000	1,500	1,500	1,500	1,500	1,500
金ヶ崎町	154,000	113,000	93,000	77,000	72,000	40,000	36,000	1,500	1,500	1,500	1,500	1,500
一関市	200,000	110,000	78,000	58,000	51,000	29,000	25,000	2,200	4,400	2,200	2,200	2,200
平泉町	143,200	96,100	63,800	48,000	63,800	34,300	24,500	2,300	5,400	2,300	2,300	2,300
大船渡市	176,000	99,000	76,000	55,000	49,000	30,600	26,000	1,900	1,900	1,900	1,900	3,900
住田町	140,000	93,500	73,000	53,000	46,500	33,000	26,500	2,000	2,000	2,000	2,000	2,000
陸前高田市	176,800	112,800	89,900	58,200	46,700	26,100	22,400	2,200	2,200	2,200	2,200	2,200
遠野市	125,500	81,300	60,200	41,200	37,200	24,100	23,100	1,600	1,600	1,600	1,600	1,600
釜石市	174,500	88,000	72,000	45,500	38,000	26,500	23,000	2,400	2,400	1,900	1,900	1,700
大槌町	135,000	102,000	75,000	54,000	42,000	27,000	22,800	2,500	2,500	2,000	2,000	2,000
宮古市	140,000	96,000	68,000	53,000	41,000	30,000	24,000	2,000	2,000	2,000	2,000	2,000
山田町	130,000	96,000	68,000	53,000	41,000	30,000	23,000	2,000	2,000	1,500	1,500	1,500
岩泉町	140,000	96,000	68,000	53,000	41,000	30,000	24,000	2,000	2,000	2,000	2,000	2,000
田野畑村	114,000	76,000	57,000	47,500	38,000	28,500	19,000	2,800	2,800	1,900	1,900	1,900
久慈市	143,500	87,300	61,000	42,100	37,400	28,000	23,000	1,800	1,800	1,800	2,100	0
普代村	140,000	85,000	56,000	42,000	32,000	29,000	21,000	2,500	2,500	2,500	2,500	2,500
野田村	132,000	83,000	59,000	37,000	31,000	25,000	20,000	2,500	2,500	2,500	1,800	1,800
洋野町	134,000	93,000	62,000	49,000	43,000	28,000	24,000	2,000	2,000	2,000	2,000	2,000
二戸市	132,000	84,000	62,500	44,000	37,500	23,500	20,000	2,800	2,800	1,900	2,000	0
軽米町	137,000	81,000	62,000	44,000	43,000	25,000	20,000	2,400	2,400	2,400	2,800	2,400
九戸村	127,000	76,000	56,000	38,000	30,000	25,000	20,000	2,000	2,000	2,000	2,000	2,000
一戸町	125,000	87,000	67,500	48,500	43,000	25,500	20,000	2,000	2,000	2,000	2,000	2,000
最高	200,000	142,000	126,000	105,000	103,000	41,000	36,000	3,000	5,400	3,000	3,000	3,900
最低	102,000	72,000	56,000	32,000	27,000	23,500	19,000	0	1,500	1,500	1,500	0
平均	149,848	100,064	77,712	58,155	51,791	28,676	23,291	2,079	2,285	2,045	2,067	1,945

資料2-2-1 幼年消防クラブの現況

(27. 4. 1現在)

区分 市町村名	組 織 の 構 成 区 分							
	合 計		幼稚園・保育園		小 学 校		そ の 他	
	クラブ数	人 員	クラブ数	人 員	クラブ数	人 員	クラブ数	人 員
県計	245	12,188	240	11,998	2	94	3	96
盛岡地区消防本部計	64	3,451	61	3,355	0	0	3	96
盛岡市	22	2,090	22	2,090	0	0	0	0
八幡平市	12	616	12	616	0	0	0	0
滝沢市	17	354	14	258	0	0	3	96
雫石町	1	41	1	41	0	0	0	0
葛巻町	2	95	2	95	0	0	0	0
岩手町	0	0	0	0	0	0	0	0
紫波町	3	115	3	115	0	0	0	0
矢巾町	7	140	7	140	0	0	0	0
花巻市	38	2,520	38	2,520	0	0	0	0
北上地区消防本部計	11	791	11	791	0	0	0	0
北上市	9	731	9	731	0	0	0	0
西和賀町	2	60	2	60	0	0	0	0
奥州金ヶ崎消防本部計	0	0	0	0	0	0	0	0
奥州市	0	0	0	0	0	0	0	0
金ヶ崎町	0	0	0	0	0	0	0	0
一関市消防本部計	32	1,252	32	1,252	0	0	0	0
一関市	31	1,208	31	1,208	0	0	0	0
平泉町	1	44	1	44	0	0	0	0
大船渡消防本部計	18	1,300	16	1,206	2	94	0	0
大船渡市	14	1,088	14	1,088	0	0	0	0
住田町	4	212	2	118	2	94	0	0
陸前高田市	9	131	9	131	0	0	0	0
遠野市	15	378	15	378	0	0	0	0
釜石大槌消防本部計	7	327	7	327	0	0	0	0
釜石市	0	0	0	0	0	0	0	0
大槌町	7	327	7	327	0	0	0	0
宮古地区消防本部計	11	575	11	575	0	0	0	0
宮古市	8	436	8	436	0	0	0	0
山田町	1	36	1	36	0	0	0	0
岩泉町	1	59	1	59	0	0	0	0
田野畑村	1	44	1	44	0	0	0	0
久慈消防本部計	30	1,194	30	1,194	0	0	0	0
久慈市	18	646	18	646	0	0	0	0
普代村	1	70	1	70	0	0	0	0
野田村	3	122	3	122	0	0	0	0
洋野町	8	356	8	356	0	0	0	0
二戸地区消防本部計	10	269	10	269	0	0	0	0
二戸市	2	72	2	72	0	0	0	0
軽米町	1	34	1	34	0	0	0	0
九戸村	3	67	3	67	0	0	0	0
一戸町	4	96	4	96	0	0	0	0

資料2-2-2 少年消防クラブの現況

(27. 4. 1現在)

区分 市町村名	組 織 別 ク ラ ブ 数						組 織 別 ク ラ ブ 員 数						指 導 者 数			
	計	学校単位		市町村	地区単位	その他	計	学校単位		市町村	地区単位	その他	計	学校単位		その他
		小学校	中学校					小学校	中学校					小学校	中学校	
県計	137	46	12	0	76	3	7,054	3,579	1,702	0	1,701	72	663	242	73	348
盛岡地区消防本部計	49	9	2	0	36	2	3,687	1,725	851	0	1,063	48	195	34	2	159
盛岡市	25	4	0	0	19	2	1,000	212	0	0	740	48	101	28	0	73
八幡平市	7	0	0	0	7	0	141	0	0	0	141	0	69	0	0	69
滝沢市	3	0	0	0	3	0	97	0	0	0	97	0	0	0	0	0
雫石町	5	0	0	0	5	0	48	0	0	0	48	0	5	0	0	5
葛巻町	2	0	0	0	2	0	37	0	0	0	37	0	12	0	0	12
岩手町	0	0	0	0	0	0	0	0	0	0	0	0	0	0	0	0
紫波町	1	1	0	0	0	0	21	21	0	0	0	0	2	2	0	0
矢巾町	6	4	2	0	0	0	2,343	1,492	851	0	0	0	6	4	2	0
花巻市	9	1	0	0	7	1	318	129	0	0	165	24	83	14	0	69
北上地区消防本部計	5	1	0	0	4	0	105	55	0	0	50	0	26	12	0	14
北上市	4	1	0	0	3	0	103	55	0	0	48	0	25	12	0	13
西和賀町	1	0	0	0	1	0	2	0	0	0	2	0	1	0	0	1
奥州金ヶ崎消防本部計	0	0	0	0	0	0	0	0	0	0	0	0	0	0	0	0
奥州市	0	0	0	0	0	0	0	0	0	0	0	0	0	0	0	0
金ヶ崎町	0	0	0	0	0	0	0	0	0	0	0	0	0	0	0	0
一関市消防本部計	21	1	0	0	20	0	410	86	0	0	324	0	60	3	0	57
一関市	20	0	0	0	20	0	324	0	0	0	324	0	57	0	0	57
平泉町	1	1	0	0	0	0	86	86	0	0	0	0	3	3	0	0
大船渡消防本部計	17	10	7	0	0	0	1,035	638	397	0	0	0	182	117	65	0
大船渡市	13	8	5	0	0	0	791	517	274	0	0	0	164	109	55	0
住田町	4	2	2	0	0	0	244	121	123	0	0	0	18	8	10	0
陸前高田市	1	1	0	0	0	0	73	73	0	0	0	0	0	0	0	0
遠野市	14	11	3	0	0	0	1,094	640	454	0	0	0	39	33	6	0
釜石大槌消防本部計	0	0	0	0	0	0	0	0	0	0	0	0	0	0	0	0
釜石市	0	0	0	0	0	0	0	0	0	0	0	0	0	0	0	0
大槌町	0	0	0	0	0	0	0	0	0	0	0	0	0	0	0	0
宮古地区消防本部計	6	5	0	0	1	0	128	98	0	0	30	0	6	5	0	1
宮古市	4	3	0	0	1	0	103	73	0	0	30	0	4	3	0	1
山田町	0	0	0	0	0	0	0	0	0	0	0	0	0	0	0	0
岩泉町	2	2	0	0	0	0	25	25	0	0	0	0	2	2	0	0
田野畑村	0	0	0	0	0	0	0	0	0	0	0	0	0	0	0	0
久慈消防本部計	10	3	0	0	7	0	119	59	0	0	60	0	53	8	0	45
久慈市	2	1	0	0	1	0	12	7	0	0	5	0	3	1	0	2
普代村	1	1	0	0	0	0	19	19	0	0	0	0	5	5	0	0
野田村	1	1	0	0	0	0	33	33	0	0	0	0	2	2	0	0
洋野町	6	0	0	0	6	0	55	0	0	0	55	0	43	0	0	43
二戸地区消防本部計	5	4	0	0	1	0	85	76	0	0	9	0	19	16	0	3
二戸市	1	1	0	0	0	0	14	14	0	0	0	0	1	1	0	0
軽米町	1	0	0	0	1	0	9	0	0	0	9	0	3	0	0	3
九戸村	1	1	0	0	0	0	23	23	0	0	0	0	9	9	0	0
一戸町	2	2	0	0	0	0	39	39	0	0	0	0	6	6	0	0

区分 市町村	合 計		市街地						農山村地域						漁村地域						その他の地域					
	組織数	人員	組織数			人 員			組織数			人 員			組織数			人 員			組織数			人 員		
			A	B	C	A	B	C	A	B	C	A	B	C	A	B	C	A	B	C	A	B	C	A	B	C
釜石大槌地区行政事務 組合構成団体計	14	121		3			9			5				46			6			66						
釜 石 市																										
大 槌 町	14	121		3			9			5				46			6			66						
宮古地区広域行政 組合構成団体計	43	5,140		14			2,353			13				1,096			14			1,426			2			265
宮 古 市	27	3,922		13			2,305			4				369			8			983			2			265
山 田 町	5	596		1			48			1				213			3			335						
岩 泉 町	5	445								5				445												
田 野 畑 村	6	177								3				69			3			108						
久慈広域連合 事務組合構成団体計	27	827							1	10		194	351			16			282							
久 慈 市	11	202								8				128			3			74						
普 代 村	13	208														13			208							
野 田 村	1	29								1				29												
洋 野 町	2	388							1	1		194	194													
二戸地区広域行政 事務組合構成団体計	54	1,240		2			62		3	49		50	1,128													
二 戸 市	7	257		2			62			5				195												
軽 米 町	40	871								40				871												
九 戸 村	6	100							3	3		50	50													
一 戸 町	1	12								1				12												

A 消防活動を行う

B 消防活動は行わないが、炊き出し、連絡、救護等を行う

C 消防活動、炊き出し、連絡、救護等を行わずに単に予防の啓蒙活動を行っている。

資料2-2-4 自主防災組織の現況及び資機材の保有状況

(平成27年4月1日現在)

区分 市町村名	A 管内の総世帯数	組 織 数	B 隊 員 数	C 活動範囲地域の世帯数	組織率 C/A%	消 火 器、三 角バケ ツ等の 初期 資機材	情報連絡用 資機材		救助用資機材 (ジャッキ・ バル等)	テント、担架、はしご等の避 難救出用資機材	土嚢用袋、かけや等の水防用 資機材	救急医療用セット、ろ水機等 の救護用資機材	ヘルメット、防火衣等の個人 装備	ビデオ装置等の防災知識普及 用資機材	可動式動力ポンプ
							携帯用無線 通信機	ハンドマイク							
久慈広域連合 構成団体計	25,293	64	10,393	15,507	61.3	3	23	10	1	6	2	6	25	1	
久慈市	15,641	33	6,791	6,847	43.8	1	7	10	1	4	2	4	9		
普代村	1,153	13	739	1,131	98.1	1	1			1		1	1		
洋野町	6,853	16	2,811	6,853	100.0	1	15						15		
野田村	1,646	2	52	676	41.1					1		1		1	
二戸地区広域行政 事務組合構成団体計	23,439	110	15,852	11,090	47.3	25		15	3	4	10	5	30		11
二戸市	11,826	40	8,581	6,293	53.2	6		12		1		2	10		4
軽米町	3,760	40	867	1,158	30.8										2
九戸村	2,163	3	50	860	39.8	3		3	3	3		3	3		5
一戸町	5,690	27	6,354	2,779	48.8	16					10		17		

資料2-3-1 危険物規制対象施設年度別推移(完成検査済証交付施設)

(単位:件) (27. 3. 31現在)

施設区分 年度	総数 〔〈1〉+ 〈2〉+ 〈3〉〕	製造所 〈1〉	貯蔵所 〈2〉								取扱所 〈3〉					事業 所数	少量危険物		
			小計	屋内 貯蔵所	屋外 タンク 貯蔵所	屋内 タンク 貯蔵所	地下 タンク 貯蔵所	簡易 タンク 貯蔵所	移動 タンク 貯蔵所	屋外 貯蔵所	小計	給油 取扱所	第一種 販売 取扱所	第二種 販売 取扱所	移送 取扱所		一般 取扱所	貯蔵 取扱所	移動 タンク
昭和57年度	8,209	18	5,121	832	781	116	1,939	43	1,040	370	3,070	1,281	32	3	4	1,750	3,964		
昭和58年度	8,314	18	5,198	816	788	117	1,983	40	1,104	350	3,098	1,289	32	2	5	1,770	4,021		
昭和59年度	8,453	19	5,289	811	794	114	2,045	37	1,166	322	3,145	1,300	29	2	5	1,809	4,129		
昭和60年度	8,566	19	5,340	793	775	111	2,090	36	1,229	306	3,207	1,316	28	1	5	1,857	4,174		
昭和61年度	8,640	15	5,400	770	769	112	2,124	34	1,311	280	3,225	1,327	28	1	6	1,863	4,200		
昭和62年度	8,103	14	5,499	762	761	114	2,156	34	1,403	269	2,590	1,338	28	1	6	1,217	4,193		
昭和63年度	8,215	15	5,633	752	764	113	2,206	34	1,510	254	2,567	1,345	27	1	5	1,189	4,260		
平成元年度	8,256	13	5,707	731	758	118	2,250	34	1,576	240	2,536	1,357	25	1	2	1,151	4,183		
平成2年度	7,877	6	5,406	677	711	117	2,292	22	1,358	229	2,465	1,352	21	2	2	1,088	4,136	17,542	700
平成3年度	7,996	8	5,523	674	714	120	2,346	21	1,418	230	2,465	1,359	20	2	2	1,082	4,215	17,340	700
平成4年度	8,075	8	5,630	659	740	120	2,391	22	1,481	217	2,437	1,364	19	2	2	1,050	4,245	18,183	748
平成5年度	8,109	8	5,645	648	731	124	2,415	19	1,504	204	2,456	1,371	16	2	3	1,064	4,280	19,291	822
平成6年度	8,172	8	5,693	629	721	123	2,440	16	1,562	202	2,471	1,377	16	2	3	1,073	4,299	19,669	838
平成7年度	8,255	8	5,760	627	716	125	2,475	14	1,605	198	2,487	1,387	16	2	3	1,079	4,339	20,445	869
平成8年度	8,305	8	5,811	615	721	127	2,507	12	1,638	191	2,486	1,374	15	2	3	1,092	4,373	21,497	892
平成9年度	8,294	8	5,809	602	720	132	2,531	10	1,633	181	2,477	1,367	14	2	3	1,091	4,380	21,443	917
平成10年度	8,264	8	5,799	593	713	132	2,539	10	1,635	177	2,457	1,344	14	2	3	1,094	4,353	21,886	930
平成11年度	8,298	9	5,851	581	725	134	2,571	9	1,659	172	2,438	1,314	14	2	3	1,105	4,380	21,510	921
平成12年度	8,278	10	5,822	574	724	134	2,565	9	1,658	158	2,446	1,304	14	2	3	1,123	4,393	21,974	953
平成13年度	8,221	10	5,757	558	707	130	2,556	8	1,647	151	2,454	1,301	13	2	3	1,135	4,367	23,108	962
平成14年度	8,091	7	5,680	532	699	131	2,512	7	1,657	142	2,404	1,270	14	2	3	1,115	4,314	21,703	943
平成15年度	8,007	7	5,618	517	679	131	2,487	6	1,667	131	2,382	1,259	13	2	3	1,105	4,300	22,575	919
平成16年度	7,872	7	5,516	515	671	129	2,432	6	1,641	122	2,349	1,231	13	2	3	1,100	4,289	21,238	880
平成17年度	7,769	8	5,454	499	674	130	2,399	7	1,633	112	2,307	1,198	12	2	3	1,092	4,130	22,413	935
平成18年度	7,598	8	5,349	488	654	127	2,363	6	1,602	109	2,241	1,162	12	3	3	1,061	4,056		
平成19年度	7,407	8	5,219	480	638	125	2,306	5	1,563	102	2,180	1,125	11	3	3	1,038	4,055		
平成20年度	7,259	8	5,115	476	629	122	2,272	5	1,504	107	2,136	1,089	11	3	3	1,030	4,009		
平成21年度	7,086	8	5,002	471	627	119	2,220	5	1,460	100	2,076	1,050	11	3	3	1,009	3,840		
平成22年度	6,995	8	4,957	466	621	118	2,201	5	1,447	99	2,030	1,031	10	3	3	983	3,781		
平成23年度	6,814	8	4,832	461	619	113	2,136	5	1,402	96	1,974	992	10	3	3	966	3,691		
平成24年度	6,683	8	4,772	450	577	117	2,100	5	1,425	98	1,903	936	8	3	3	953	3,591		
平成25年度	6,636	8	4,736	443	578	114	2,047	5	1,453	96	1,892	931	7	3	3	948	3,541		
平成26年度	6,608	8	4,744	444	584	113	2,000	5	1,505	93	1,856	922	7	3	3	921	3,477		
平成27年度	6,574	8	4,724	435	588	109	1,966	5	1,531	90	1,842	917	6	3	3	913	3,450		

(注1)各年度とも、3月31日現在の件数であること。

(注2)東日本大震災津波の影響により、平成23年度及び平成24年度については、陸前高田市消防本部管内の数値を除いた件数であること。

資料2-3-2 危険物規制対象施設数量別状況(完成検査済証交付施設)

(単位:件) (27. 3. 31現在)

施設区分 数量別	総数 [(1)+(2)+(3)]	製造所 (1)	貯蔵所 (2)								取扱所 (3)					
			小計	屋内 貯蔵所	屋外 タンク 貯蔵所	屋内 タンク 貯蔵所	地下 タンク 貯蔵所	簡易 タンク 貯蔵所	移動 タンク 貯蔵所	屋外 貯蔵所	小計	給油 取扱所	第一種 販売 取扱所	第二種 販売 取扱所	移送 取扱所	一般 取扱所
指定数量の5倍以下	3,446	0	2,998	227	149	56	1,198	5	1,333	30	448	51	4		0	393
5倍を越え10倍以下	1,087	1	739	113	110	50	418	0	15	33	347	73	1		0	273
10倍を越え50倍以下	1,033	4	589	63	173	3	275	0	51	24	440	242	1	3	0	194
50倍を越え100倍以下	447	2	244	17	52		51		122	2	201	166			0	35
100倍を越え150倍以下	187	1	53	11	30		9		3	0	133	130			0	3
150倍を越え200倍以下	128	0	28	1	17		6		3	1	100	93			0	7
200倍を越え1,000倍以下	215	0	48	2	34		8		4	0	167	162			0	5
1,000倍を越え5,000倍以下	18	0	17	1	15		1			0	1	0			0	1
5,000倍を越え10,000倍以下	6	0	3	0	3		0			0	3	0			1	2
10,000倍を越えるもの	7	0	5	0	5		0			0	2	0			2	0
合計	6,574	8	4,724	435	588	109	1,966	5	1,531	90	1,842	917	6	3	3	913

資料2-3-3 危険物規制対象施設類別状況(完成検査済証交付施設)

(単位:件) (27. 3. 31現在)

施設区分 類の別	総数 [〈1〉+ 〈2〉+ 〈3〉]	製造所 〈1〉	貯 蔵 所 〈2〉								取 扱 所 〈3〉						
			小 計	屋 内 貯蔵所	屋 外 タンク 貯蔵所	屋 内 タンク 貯蔵所	地 下 タンク 貯蔵所	簡 易 タンク 貯蔵所	移 動 タンク 貯蔵所	屋 外 貯蔵所	小 計	給 油 取扱所	第一種 販売 取扱所	第二種 販売 取扱所	移 送 取扱所	一 般 取扱所	
単	第 1 類	5	0	5	5	0	0	0	0	0	0	0	0	0	0	0	
	第 2 類	4	1	3	3	0	0	0	0	0	0	0	0	0	0	0	
	第 3 類	3	0	2	2	0	0	0	0	0	0	1	0	0	0	1	
独	第 4 類	6,535	5	4,695	410	584	109	1,966	5	1,531	90	1,835	917	6	3	3	906
	第 5 類	0	0	0	0	0	0	0	0	0	0	0	0	0	0	0	
	第 6 類	5	0	5	1	4	0	0	0	0	0	0	0	0	0	0	
混 在	22	2	14	14					0	0	6		0	0	0	6	
合 計	6,574	8	4,724	435	588	109	1,966	5	1,531	90	1,842	917	6	3	3	913	

資料2-4-1 救急体制

(27. 4. 1現在)

区分 消防本部名	人口 (人)	面積 (km ²)	救急体制					備考	
			救急自動車数 (台)	高規格 救急自動車数 (台)	救急隊員数				救急救命士数 (人)
					計 (人)	専任 (人)	兼任 (人)		
盛岡地区広域行政事務組合	479,855	3,641.90	21	18	303	102	201	102	
花巻市消防本部	101,438	908.32	8	8	96	0	96	36	
北上地区消防組合	99,740	1,028.29	7	7	82	0	82	36	
奥州金ヶ崎行政事務組合	141,071	1,173.12	9	9	114	0	114	38	
一関市消防本部	135,987	1,319.81	11	10	134	0	134	41	
陸前高田市消防本部	23,300	231.94	3	3	24	0	24	12	
大船渡地区消防組合	46,927	657.34	6	5	47	0	47	30	
釜石大槌地区行政事務組合	54,850	640.76	5	5	47	19	28	19	
遠野市消防本部	29,331	825.62	3	3	31	0	31	11	
宮古地区広域行政組合	92,694	2,670.51	11	11	125	0	125	46	
久慈広域連合	62,505	1,076.88	9	8	109	0	109	32	
二戸地区広域行政事務組合	60,605	1,100.21	6	5	104	0	104	26	
県計	1,328,303	15,274.70	99	92	1,216	121	1,095	429	

(注)「人口」は、平成22年国勢調査によるものである。

「面積」は、国土交通省国土地理院公表の「全国都道府県市区町村別面積調(平成23年10月1日現在)」によるものである。

資料2-4-2 救急医療体制

(単位:機関)(27. 4. 1現在)

区分 消防本部名	救急告示医療機関						その他の医療機関						合計	備考
	国立	公立	公的	私 的		計	国立	公立	公的	私 的		計		
				病院	診療所					病院	診療所			
盛岡地区広域行政事務組合	1	4	1	13	0	19	3	17	4	18	339	381	400	
花巻市消防本部	0	1	0	3	0	4	1	3	0	2	54	60	64	
北上地区消防組合	0	2	1	0	0	3	0	0	0	1	64	65	68	
奥州金ヶ崎行政事務組合	0	4	0	2	0	6	0	9	0	3	72	84	90	
一関市消防本部	0	3	0	1	0	4	1	2	0	3	76	82	86	
陸前高田市消防本部	0	1	0	0	0	1	0	2	0	1	4	7	8	
大船渡地区消防組合	0	1	0	0	0	1	0	4	0	0	29	33	34	
釜石大槌地区行政事務組合	0	2	0	1	0	3	1	0	0	2	18	21	24	
遠野市消防本部	0	1	0	0	0	1	0	3	0	1	14	18	19	
宮古地区広域行政組合	0	1	1	0	0	2	0	14	1	3	34	52	54	
久慈広域連合	0	1	1	0	0	2	0	0	3	2	17	22	24	
二戸地区広域行政事務組合	0	3	0	0	0	3	0	5	0	0	15	20	23	
県 計	1	24	4	20	0	49	6	59	8	36	736	845	894	

資料2-4-3 救急活動状況

(単位:件・人)(26. 1. 1~26. 12. 31)

	救急活動状況																										
	事故種別救急出場件数														事故種別搬送人員												
	計	火災	自然災害	水難	交通	労働災害	運動競技	一般負傷	加害	自損行為	急病	その他			その他	計	火災	自然災害	水難	交通	労働災害	運動競技	一般負傷	加害	自損行為	急病	その他
												転院搬送	医師搬送	資機材等搬送													
盛岡消防本部	16,156	18	0	6	1,214	116	181	1,960	62	220	10,380	1,817	0	0	182	15,113	15	0	3	1,246	112	183	1,843	55	155	9,551	1,950
花巻市消防本部	3,993	5	0	5	288	29	42	455	6	33	2,422	672	4	0	32	3,615	4	0	2	290	28	41	390	4	23	2,160	673
北上消防本部	3,536	9	0	1	307	48	43	440	9	36	2,178	447	0	1	17	3,340	12	0	0	314	48	43	404	8	24	2,041	446
奥州金ヶ崎消防本部	5,716	50	0	4	512	65	34	734	10	56	3,623	606	4	0	18	5,230	11	0	1	480	64	31	694	11	36	3,304	598
一関市消防本部	6,342	62	0	5	382	73	44	801	12	75	3,931	885	0	0	72	5,887	9	0	2	400	71	43	750	11	47	3,673	881
陸前高田市消防本部	788	0	0	0	53	15	0	75	2	9	557	74	0	0	3	762	0	0	0	57	15	0	75	2	6	530	77
大船渡消防本部	1,921	1	0	1	117	25	16	187	6	17	1,454	94	1	0	2	1,833	1	0	0	125	26	17	173	6	11	1,382	92
釜石大槌消防本部	2,114	4	0	2	94	25	7	252	4	16	1,471	214	0	1	24	2,037	3	0	1	99	23	7	249	4	12	1,423	216
遠野市消防本部	1,151	2	0	0	74	8	3	133	2	7	720	190	0	0	12	1,090	2	0	0	80	8	2	128	0	5	675	190
宮古消防本部	3,740	11	0	7	182	43	17	407	12	41	2,656	338	13	0	13	3,510	9	0	6	182	40	17	377	9	26	2,507	337
久慈消防本部	1,903	10	0	6	135	23	8	233	5	20	1,300	134	0	0	29	1,825	2	0	6	156	23	8	226	5	17	1,242	140
二戸消防本部	2,520	5	1	0	128	14	13	315	4	29	1,702	297	0	0	12	2,391	3	1	0	120	13	13	310	2	20	1,618	291
県 計	49,880	177	1	37	3,486	484	408	5,992	134	559	32,394	5,768	22	2	416	46,633	71	1	21	3,549	471	405	5,619	117	382	30,106	5,891

資料2-4-4 医療機関別搬送人員

(単位:人)(26. 1. 1~26. 12. 31)

区分 消防本部名	医療機関																		その他の場所	合計
	救急告示医療機関						その他の医療機関						計							
	国立	公立	公的	私的		計	国立	公立	公的	私的		計	国立	公立	公的	私的		計		
				病院	診療所					病院	診療所					病院	診療所			
盛岡消防本部	30	6,692	2,208	5,006	28	13,964	128	41	331	469	177	1,146	158	6,733	2,539	5,475	205	15,110	6	15,116
	3	101	57	22	0	183	1	1	0	5	5	12	4	102	57	27	5	195	1	196
花巻市消防本部	0	2,216	163	1,053	0	3,432	8	44	0	16	113	181	8	2,260	163	1,069	113	3,613	0	3,613
	0	1,941	163	58	0	2,162	0	0	0	7	5	12	0	1,941	163	65	5	2,174	0	2,174
北上消防本部	2	2,282	741	138	0	2,914	29	1	0	20	123	173	31	2,283	741	158	124	3,087	0	3,087
	2	91	53	138	0	284	29	1	0	3	0	33	31	74	49	105	3	317	0	317
奥州金ヶ崎 消防本部	1	4,428	75	469	0	4,973	4	22	0	93	121	240	5	4,450	75	562	121	5,213	1	5,214
	2	365	75	59	0	496	0	0	0	1	5	6	2	365	75	60	5	502	0	502
一関市消防本部	16	4,484	3	372	1	4,876	117	71	6	614	203	1,011	133	4,555	9	986	204	5,887	8	5,895
	14	228	3	53	1	299	0	24	6	39	3	72	14	252	9	92	4	371	1	372
陸前高田市 消防本部	1	757	0	4	0	762	0	0	0	0	0	0	1	757	0	4	0	762	0	762
	1	617	0	4	0	622	0	0	0	0	0	0	1	617	0	4	0	622	0	622
大船渡消防本部	0	1,807	4	21	0	1,832	0	0	0	0	1	1	0	1,807	4	21	1	1,833	8	1,841
	0	45	3	21	0	69	0	0	0	0	0	0	0	45	3	21	0	69	0	69
釜石大槌 消防本部	0	1,765	1	202	1	1,969	1	4	0	35	15	55	1	1,769	1	237	16	2,024	14	2,038
	0	37	0	5	0	42	0	0	0	18	0	18	0	37	0	23	0	60	7	67
遠野市消防本部	0	1,046	0	36	1	1,083	0	2	0	0	5	7	0	1,048	0	36	6	1,090	1	1,091
	0	248	0	33	0	281	0	0	0	0	0	0	0	248	0	33	0	281	1	282
宮古消防本部	0	2,969	366	91	0	3,426	1	23	0	37	23	84	1	2,992	366	128	23	3,510	1	3,511
	0	156	45	41	0	242	1	0	0	3	0	4	1	156	45	44	0	246	0	246
久慈消防本部	14	1,671	104	22	0	1,811	1	4	1	6	2	14	15	1,675	105	28	2	1,825	1	1,826
	14	94	32	22	0	162	0	0	0	0	2	2	14	94	32	22	2	164	0	164
二戸消防本部	1	2,296	16	44	0	2,357	0	2	2	13	17	34	1	2,298	18	57	17	2,391	0	2,391
	1	20	16	44	0	81	0	1	0	13	2	16	1	21	16	57	2	97	0	97
県 計	65	32,413	3,681	7,458	31	43,399	289	214	340	1,303	800	2,946	354	32,627	4,021	8,761	832	46,345	40	46,385
	37	3,943	447	500	1	4,923	31	27	6	89	22	175	68	3,952	449	553	26	5,098	10	5,108

※下段は管轄区域外への搬送人員

資料3-3-1 無線通信施設等の現況

平成27年4月1日現在

区分	市町村防災行政無線											有線放送 加入者数
	同報系					移動系						
	整備 方法	親 局	中 継 局	子局		整備 方法	基 地 局	中 継 局	移動局			
屋 外 方 式				戸 別 方 式	車 載 型				可 搬 型	携 帯 型		
盛岡市	補単	1	1	106	424	補単	3	2	33		11	
宮古市	補単	4	11	304	1,390	補単	6	2	122	23	176	
大船渡市	補	1	1	197	11,900	補単	1	3	16	37	28	
花巻市	補	1	1	20		単	4		19		16	2,612
北上市						単	2		56		7	
久慈市	補	1	2	262		補						
遠野市	補単	2	2	191	154	単	2	2	16	14	12	
一関市	補単	1	3	355		単	6		97		30	
陸前高田市	補単	1	5	134	700	単	1	1		9	31	
釜石市	補	1	2	109	1,020	補単	2	2	24	35	60	
二戸市	補	2	2	104	2,328	補単	2	2	9	5	53	
八幡平市	補単	3	1	189	215	単	3	1	21	3	43	
奥州市	補	2	1	60	74	単	6	2	72	39	140	2,000
滝沢市	補単	1		120	140	補単	1		12	2	19	
雫石町	単	1	1	78	361	単	1		19	6	38	
葛巻町						単	1		8		6	
岩手町	単	1			829	単	1		18		4	
紫波町						単	1		7	25	17	3,840
矢巾町						単	1		15	6	22	
西和賀町						単	2		64		2	1,998
金ヶ崎町	補	1		30		単	1		13		16	
平泉町	単	1	1	11	2,300	単	1		11		6	
住田町	補	1	1	43	2,249		1		12	8	35	
大槌町	補	1	1	57	265	補	1				50	
山田町	補	1	2	106	250	補	1		2	7	35	
岩泉町	単	1	2	16	4		3		75	11	28	712
田野畑村	補	1	1	58	1,354	補	1	1	19		4	
普代村	補	1	2	49		補	1	2	5		21	
軽米町	補	1		108	100							3,804
野田村	補	1				補	1		5		3	
九戸村	補	1		37	335	補	1		3		5	
洋野町	補	1	1	164	677	補	1	1	5		3	
一戸町							1		5		12	5,736
合計		35	44	2,908	27,069		60	21	783	230	933	20,702

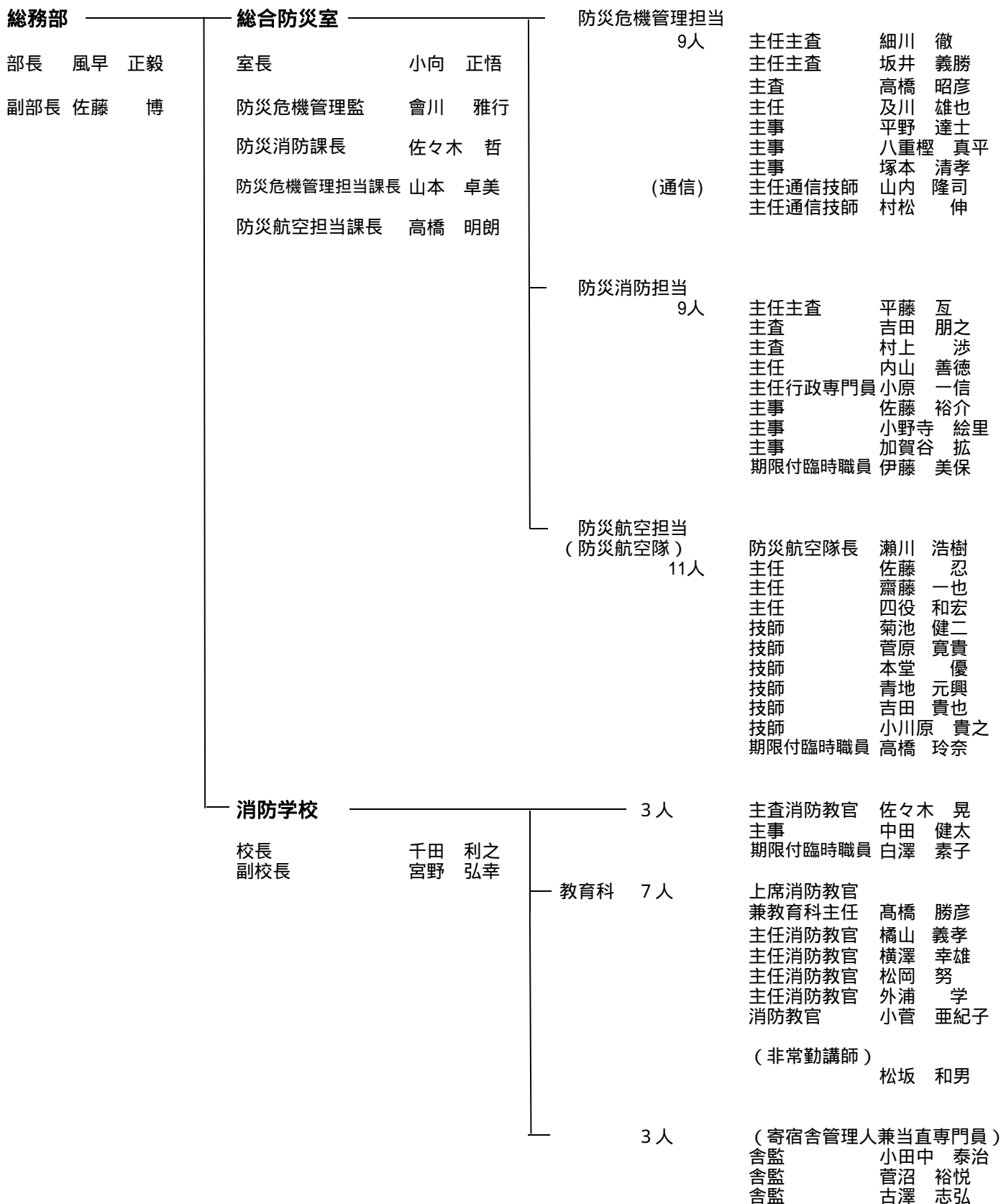
単：単独事業による整備 補：補助事業による整備

	平成22年度		平成23年度		平成25年度		平成26年度		平成27年度	
	事業者	営業所	事業者	営業所	事業者	営業所	事業者	営業所	事業者	営業所
1. 火薬類取締法										
製造事業者	2	2	2	2	2	2	2	2	2	2
販売事業者	92		91		92		90		92	
地上式1級火薬庫	94		90		90		88		88	
地中式1級火薬庫	6		6		6		6		6	
2級火薬庫	6		8		12		27		30	
3級火薬庫	4		4		4		5		5	
実包火薬庫	1		1		1		1		1	
煙火火薬庫	12		13		13		13		13	
導火線火薬庫	0		0		0		0		0	
火薬庫外貯蔵場所指示	46		46		47		48		33	
2. 高压ガス保安法										
第1種製造事業者（一般則・液石則）	96	118	92	112	94	116	93	114	98	119
第1種製造事業者（冷凍則）	67	94	60	85	56	83	55	80	54	79
第2種製造事業者（一般則・液石則）	319	380	336	400	340	382	363	407	371	415
第2種製造事業者（冷凍則）	443	879	439	890	444	920	446	938	402	894
販売事業者	624	698	634	718	660	756	678	771	624	717
第1種貯蔵所	36	40	41	45	40	44	40	44	39	43
第2種貯蔵所	108	120	107	119	108	120	111	123	105	117
特定高压ガス消費者	72	77	71	76	66	72	68	74	71	77
3. 液化石油ガス法										
販売事業者	364	455	363	455	376	495	356	451	358	455
貯蔵施設・特定供給設備	19	28	18	29	18	29	18	29	19	30
保安機関	397	512	394	510	406	548	388	503	392	507
特定液化石油ガス設備工事業者	485	606	492	607	494	603	496	608	499	613
充てん設備	15	22	16	25	17	26	19	32	17	30
4. 電気工事業法										
登録電気工事業者	479	490	496	508	522	536	535	550	548	566
みなし登録電気工事業者	353	385	355	388	359	393	361	395	365	399

許認可件数		平成25年度	平成26年度	平成27年度
許認可区分	許認可・届出報告名			
1. 火薬類取締法				
製造	製造営業許可	0	0	0
製造	保安検査	2	1	2
販売	販売営業許可	7	1	3
販売	販売営業廃止届	2	0	0
火薬庫設置	火薬庫設置許可	3	8	6
火薬庫設置	火薬庫設置完成検査（新規）	1	9	7
火薬庫設置	火薬庫完成検査（変更）	0	0	0
火薬庫設置	保安検査	4	4	3
火薬庫設置	火薬庫廃止届	0	0	0
火薬庫外貯蔵	火薬庫外貯蔵場所指示	1	2	3
火薬庫外貯蔵	火薬庫外貯蔵場所廃止報告	1	2	2
譲渡許可	譲渡許可	10	10	33
譲受	譲受許可	32	95	41
譲受消費	譲受・消費許可	167	162	214
消費	消費許可	0	0	1
煙火消費	煙火消費許可	80	75	74
廃棄許可	廃棄許可	0	0	0
2. 高圧ガス保安法				
第1種製造所（一般・液石）	製造事業許可	0	2	5
第1種製造所（一般・液石）	指定完成検査機関結果報告（新規）	0	0	5
第1種製造所（一般・液石）	製造開始届	0	1	3
第1種製造所（一般・液石）	製造施設休止届	1	1	0
第1種製造所（一般・液石）	製造廃止届	1	3	0
第1種製造所（一般・液石）	保安検査	0	0	0
第1種製造所（一般・液石）	指定保安検査機関結果報告	71	83	66
第1種製造所（冷凍）	製造事業許可	3	1	0
第1種製造所（冷凍）	指定完成検査機関結果報告（新規）	3	1	0
第1種製造所（冷凍）	製造開始届	3	1	0
第1種製造所（冷凍）	製造廃止届	2	3	1
第1種製造所（冷凍）	指定保安検査機関結果報告	18	23	20
第2種製造所（一般・液石）	製造事業届	8	41	30
第2種製造所（一般・液石）	製造廃止届	4	10	10
第2種製造所（冷凍）	製造事業届	18	21	14
第2種製造所（冷凍）	製造廃止届	2	6	4
販売	販売事業届	23	10	25
販売	販売事業廃止届	6	5	8
第1種貯蔵所	貯蔵所設置許可	0	1	1
第1種貯蔵所	指定完成検査機関結果報告（新規）	0	0	1
第1種貯蔵所	貯蔵所廃止届	0	1	1
第2種貯蔵所	貯蔵所設置届	3	6	2
第2種貯蔵所	貯蔵所廃止届	2	4	3
特定高圧ガス消費	特定高圧ガス消費届	0	3	1
特定高圧ガス消費	特定高圧ガス消費廃止届	1	5	1
3. 液化石油ガス法				
販売事業届	販売事業登録	2	0	1
販売事業届	販売事業廃止届	3	1	3
保安機関	保安機関認定	2	0	3
保安機関	保安機関更新	233	8	4
保安機関	保安機関廃止届	4	1	0
認定販売事業者	販売事業者認定	1	0	4
貯蔵・特定供給	貯蔵施設等設置許可	0	0	0
貯蔵・特定供給	完成検査（新規）	0	0	0
特定液石設備業	特定液化石油ガス設備工事事業開始届	2	2	13
特定液石設備業	特定液化石油ガス設備工事事業廃止届	4	3	8
充てん設備	充てん設備許可	1	5	3
充てん設備	完成検査（新規）	1	0	0
充てん設備	指定完成検査機関結果報告（新規）	0	5	2
充てん設備	充てん設備軽微変更（撤去）届	1	0	4
充てん設備	指定保安検査機関結果報告	22	17	20
登録電気工事業者	登録（新規）	32	28	23
登録電気工事業者	更新登録	59	45	37
登録電気工事業者	電気工事業の廃止届	8	2	8
みなし登録電気工事業者	みなし登録・電気工事業開始届	9	5	9
みなし登録電気工事業者	みなし登録・電気工事業廃止通知	6	3	4

1 岩手県総合防災室組織図等

総合防災室	〒020-8570	盛岡市内丸10番1号(岩手県庁)	019(629)5556
消防学校	〒028-3602	矢巾町藤沢第3地割117番地1	019(697)3434
防災航空センター	〒025-0075	花巻市葛第3地割183-1	0198(26)5251



(平成27年4月1日現在)

常備消防機関一覧

(平成28年4月1日現在)

消防機関名	所在地
盛岡地区広域消防組合 消防本部	盛岡市内丸8番5号
盛岡中央消防署	盛岡市内丸8番5号
葛巻分署	岩手郡葛巻町葛巻第8地割5番地 1
岩手分署	岩手郡岩手町大字江刈内第6地割8番地47
玉山出張所	盛岡市渋民字泉田361番地
上田出張所	盛岡市上田四丁目12番21号
松園出張所	盛岡市西松園二丁目18番2号
中野出張所	盛岡市中野一丁目20番29号
盛岡西消防署	盛岡市青山三丁目8番10号
雫石分署	岩手郡雫石町上曾根田110番地
滝沢消防署	滝沢市中鶴飼55番地
滝沢北出張所	滝沢市巣子992番地21
繫出張所	盛岡市繫字葎内沢62番地5
城西出張所	盛岡市上厨川字新田85番地20
太田分駐所	盛岡市上太田四ツ家1番地3
厨川出張所	盛岡市厨川一丁目9番地5
盛岡南消防署	盛岡市三本柳10地割47
矢巾分署	紫波郡矢巾町大字南矢幅第8地割96番地1
仙北出張所	盛岡市仙北三丁目15番地41号
八幡平消防署	八幡平市大更第35地割227番地
松尾出張所	八幡平市野駄第19地割65番地
安代出張所	八幡平市叭田200番地
紫波消防署	紫波郡紫波町桜町字大坪88番地1
盛岡通信指令室	盛岡市内丸8番5号

花巻市消防本部	花巻市材木町12番6号
花巻中央消防署	花巻市材木町12番6号
東和分署	花巻市東和町安俵6区115番地
花巻温泉分遣所	花巻市台第5地割21番地1
花巻南温泉分遣所	花巻市湯口字大沢187番地2
花巻北消防署	花巻市石鳥谷町八幡第4地割100番地1
大迫分署	花巻市大迫町大迫第13地割22番地1
北上地区消防 組合消防本部	北上市柳原町二丁目3番6号
北上消防署	北上市柳原町二丁目3番6号
和賀中部分署	北上市和賀町藤根17地割70番地
大堤出張所	北上市相去町平林3番地5
西和賀消防署	和賀郡西和賀町清水ヶ野18地割4番地7
湯田出張所	和賀郡西和賀町川尻40地割103番地6
奥州金ヶ崎行政 事務組合消防本部	奥州市水沢区大鐘町二丁目16番地
水沢消防署	奥州市水沢区大鐘町二丁目16番地
前沢分署	奥州市前沢区古城字島田2番地1
金ヶ崎分署	胆沢郡金ヶ崎町西根北宿内78番地1
胆沢分署	奥州市胆沢区小山字小十文字39番地2
衣川分署	奥州市衣川区六道7番地1
江刺消防署	奥州市江刺区西大通り3番8号

一関市消防本部	一関市山目字中野140番地3
一関西消防署	一関市山目字中野140番地3
平泉分署	西磐井郡平泉町平泉字鈴沢66番地1
田村町分遣所	一関市田村町1番12号
一関南消防署	一関市花泉町涌津字下原263番地
藤沢分署	一関市藤沢町藤沢字町裏150番地
一関東消防署	一関市千厩町千厩字上駒場360番地9
室根分署	一関市室根町折壁字八幡沖345番地
川崎分署	一関市川崎町薄衣字町裏65番地5
一関北消防署	一関市大東町渋民字大洞地9番地3
東山分署	一関市東山町長坂字西本町33番地8
大船渡地区消防 組合消防本部	大船渡市盛町字木町1-1
大船渡消防署	大船渡市盛町字木町1-1
住田分署	気仙郡住田町世田米字清水沢7-8
三陸分署	大船渡市三陸町越善来字小出123
綾里分遣所	大船渡市三陸町綾里字平館75-2
陸前高田市消防本部	陸前高田市高田町字栃ヶ沢210-2
陸前高田市消防署	陸前高田市高田町字栃ヶ沢210-2
遠野市消防本部	遠野市青笹町糠前10-46
遠野消防署	遠野市青笹町糠前10-46
遠野消防署 宮守出張所	遠野市宮守町下宮守29-73-1

釜石大槌地区行政 事務組合消防本部	釜石市鈴子町16番19号
釜石消防署	釜石市鈴子町16番19号
小佐野出張所	釜石市小佐野町三丁目4番5号
鶴住居出張所	(閉鎖中)
大槌消防署	上閉伊郡大槌町大槌第14地割142番地1
宮古地区広域行政 組合消防本部	宮古市五月町2番1号
宮古消防署	宮古市五月町2番1号
田老分署	宮古市田老三王一丁目1番2号
田野畑分署	下閉伊郡田野畑村菅窪43番地4
新里分署	宮古市茂市第2地割110番地の19
川井分署	宮古市川井第5地割102番地1
山田消防署	下閉伊郡山田町大沢2地割1番地6
岩泉消防署	下閉伊郡岩泉町岩泉字中野40番地50号
久慈広域連合 消防本部	久慈市長内町第29地割21番地1
久慈消防署	久慈市長内町第29地割21番地1
種市分署	九戸郡洋野町種市第23地割27番地6
大野分署	九戸郡洋野町大野第8地割15番地
山形分署	久慈市山形町川井第8地割31番地
野田分署	九戸郡野田村大字野田第20地割30番地1
普代分署	下閉伊郡普代村第10地割字羅賀8番地7
二戸地区広域行政 事務組合消防本部	二戸市金田一字上田面300番地2
二戸消防署	二戸市金田一字上田面300番地2
一戸分署	二戸郡一戸町西法寺字関屋157番地1

軽米分署	九戸郡軽米町大字軽米第3地割78番地11
浄法寺分署	二戸市浄法寺町下前田28番地2
九戸分署	九戸村大字伊保内第10地割11番地6