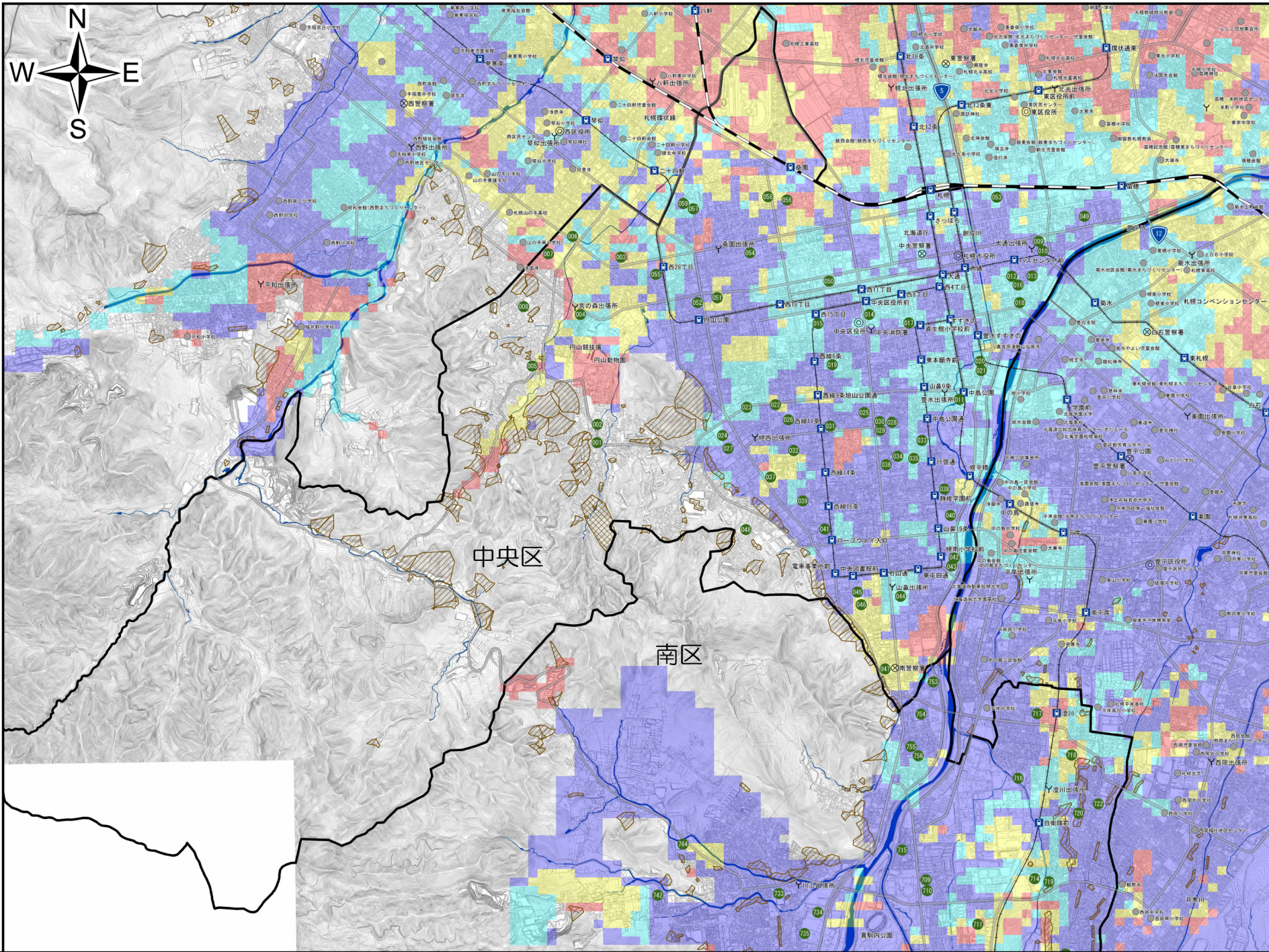


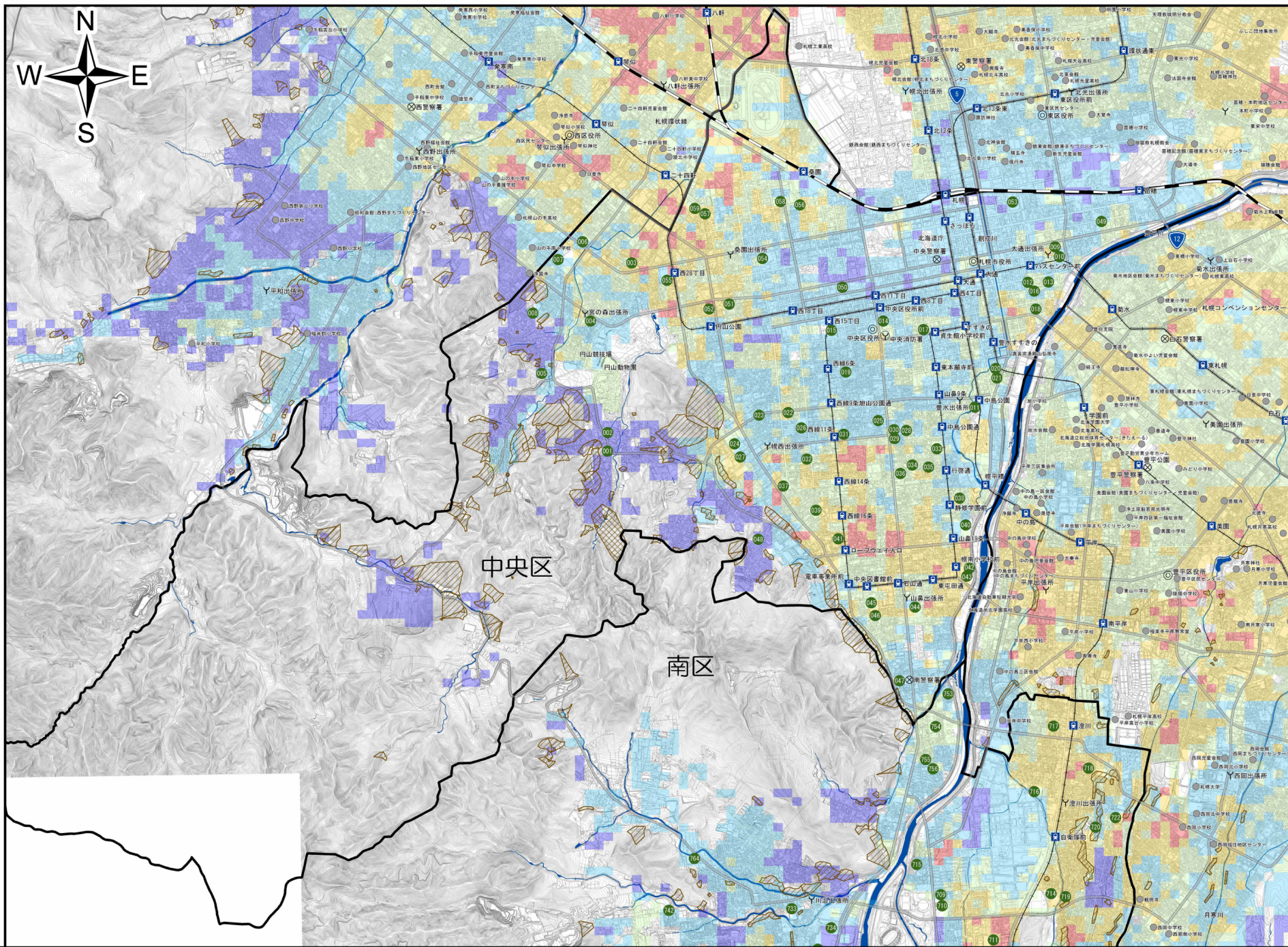
液状化危険度図

- 液状化発生の可能性が高い
- 液状化発生の可能性がある
- 液状化発生の可能性が低い
- 液状化発生の可能性が極めて低い

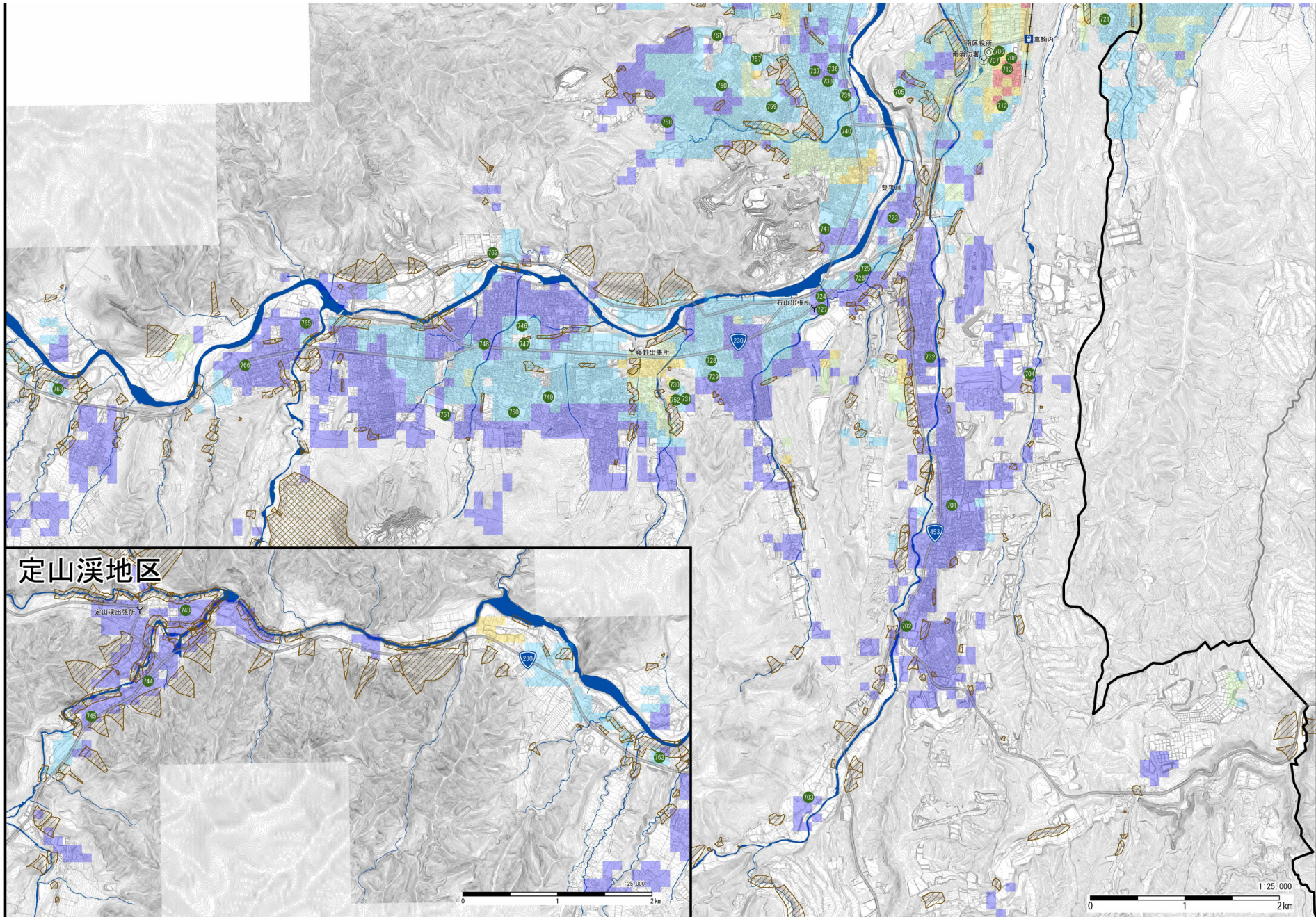


建物全壊率図

- 20%以上全壊
 - 10%以上20%未満全壊
 - 5%以上10%未満全壊
- 1%以上5%未満全壊
 - 1%未満全壊



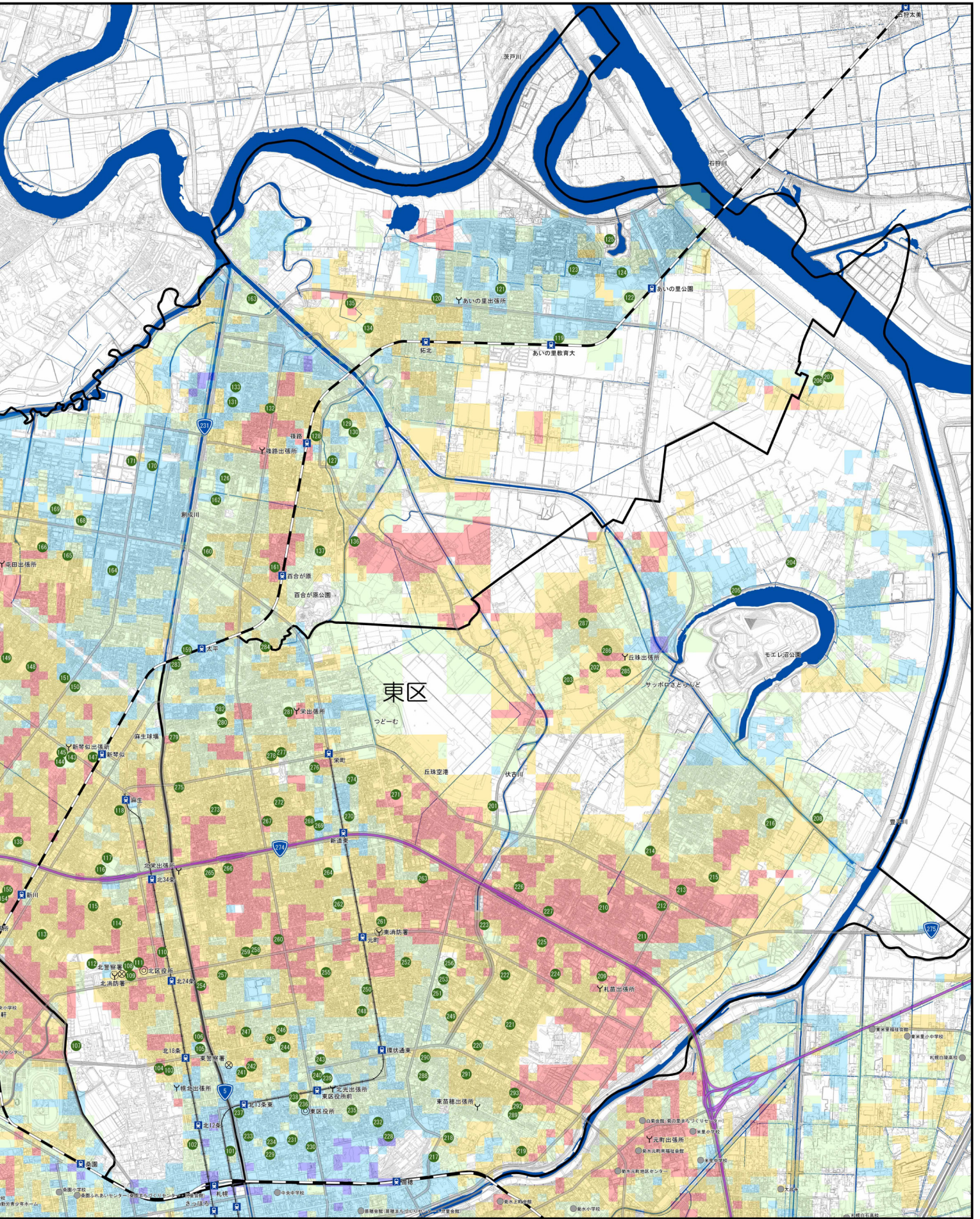
建物全壊率図



※液状化危険度、建物全壊率の地図は、国土地理院の数値地図200000（地図画像）『日本1』を使用したものである。

建物全壊率図

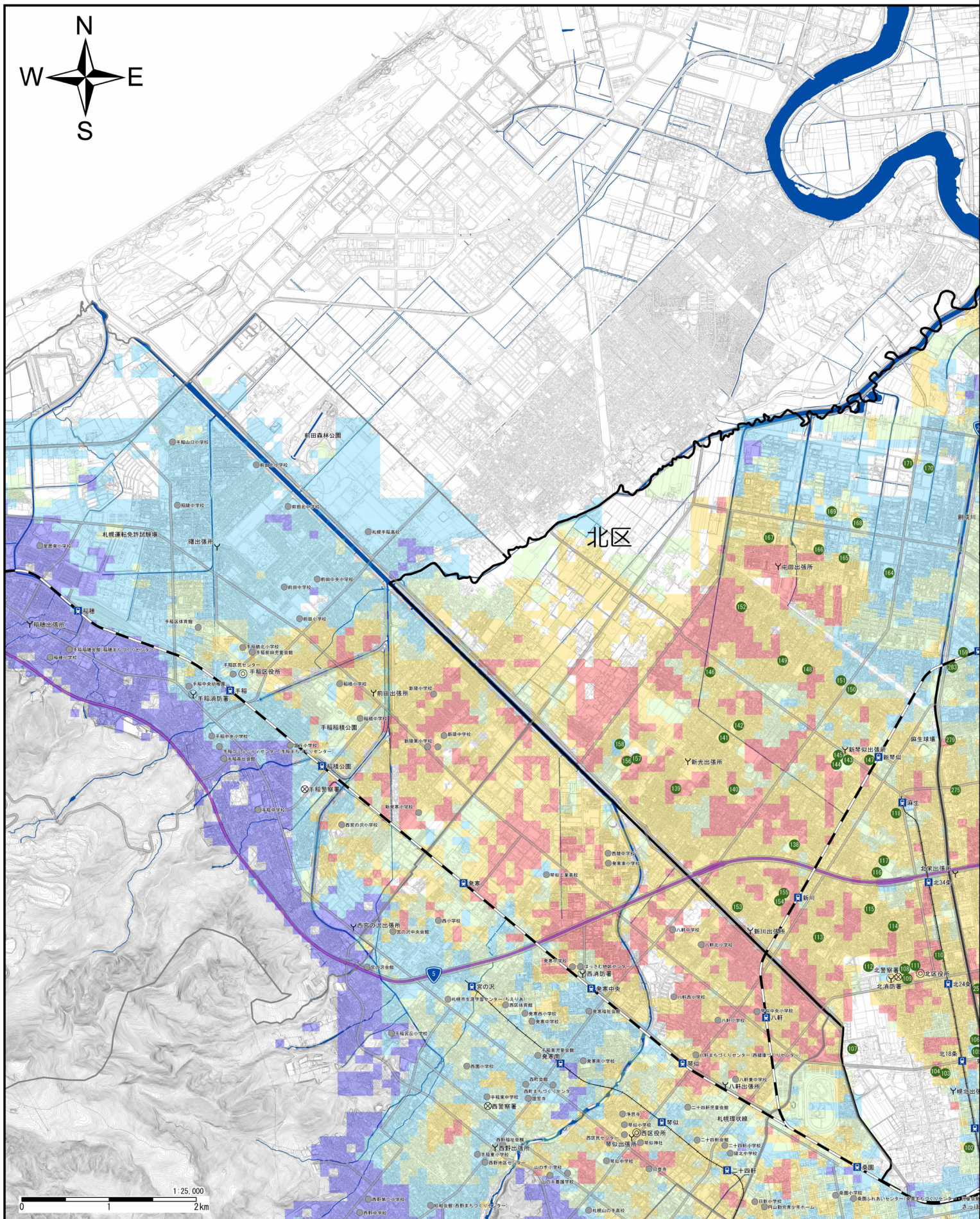
- 20%以上全壊
 - 10%以上20%未満全壊
 - 5%以上10%未満全壊
- 1%以上5%未満全壊
 - 1%未満全壊



(承認番号)平21博建計第88号 ※地震マップは、石狩市の承認を得て、現況図を複製したものである。(承認番号)平21石開発第380号
 ※地震マップは、江別市の承認を得て、現況図を複製したものである。(承認番号)平21当都第16-2号 ※地震マップは、江別市の承認を得て、現況図を複製したものである。(承認番号)20都第50号 ※液状化危険度、建物全壊率の地図は、国土地理院の数値地図200000(地図画像)『日本1』を使用したものである。

建物全壊率図

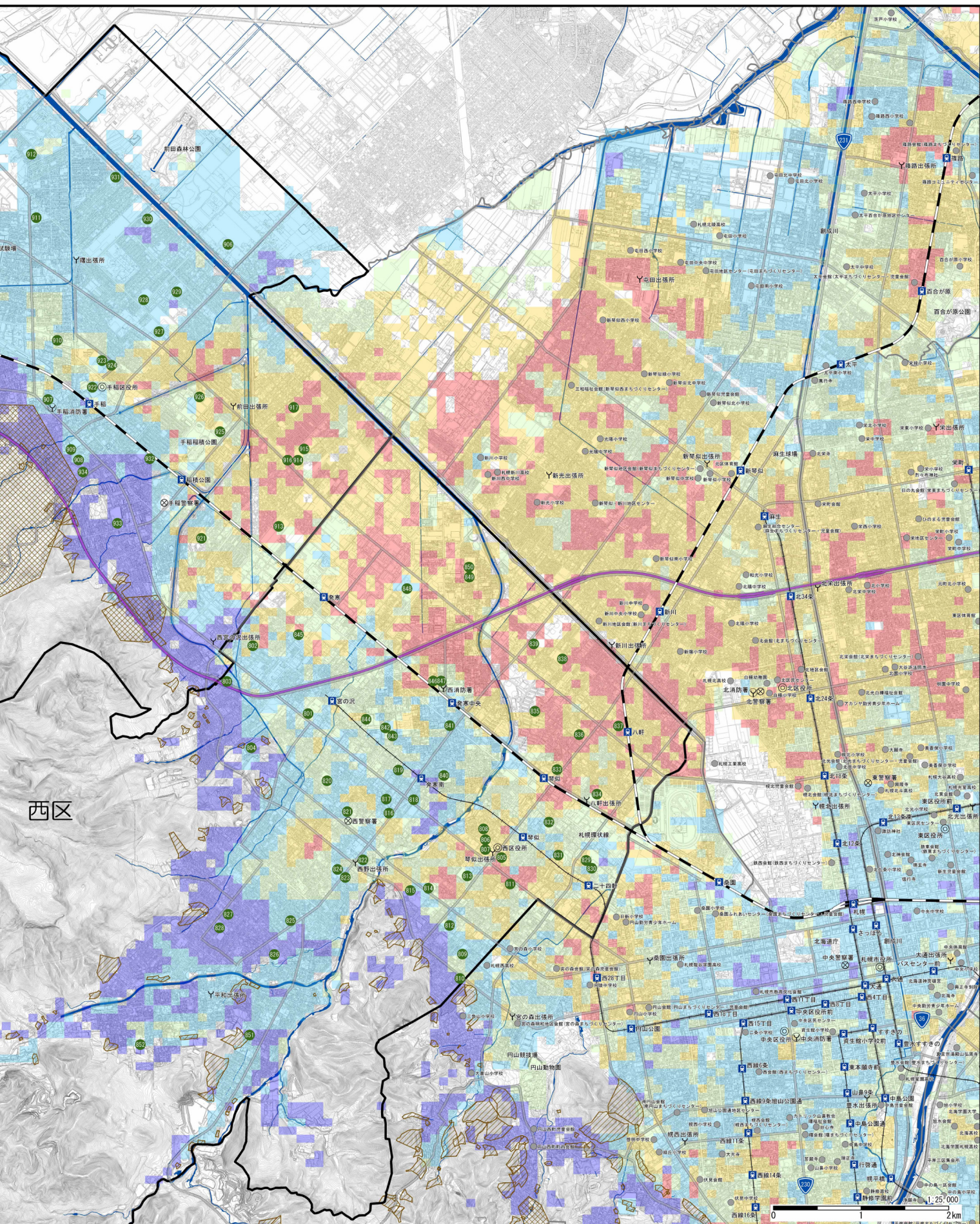
- 20%以上全壊
 - 10%以上20%未満全壊
 - 5%以上10%未満全壊
- 1%以上5%未満全壊
 - 1%未満全壊



※地震マップは、小樽市の承認を得て、現況図を複製したものである。(承認番号)平21構建計第88号 ※地震マップは、石狩市の承認を得て、現況図を複製したものである。(承認番号)平21都都第16-2号

建物全壊率図

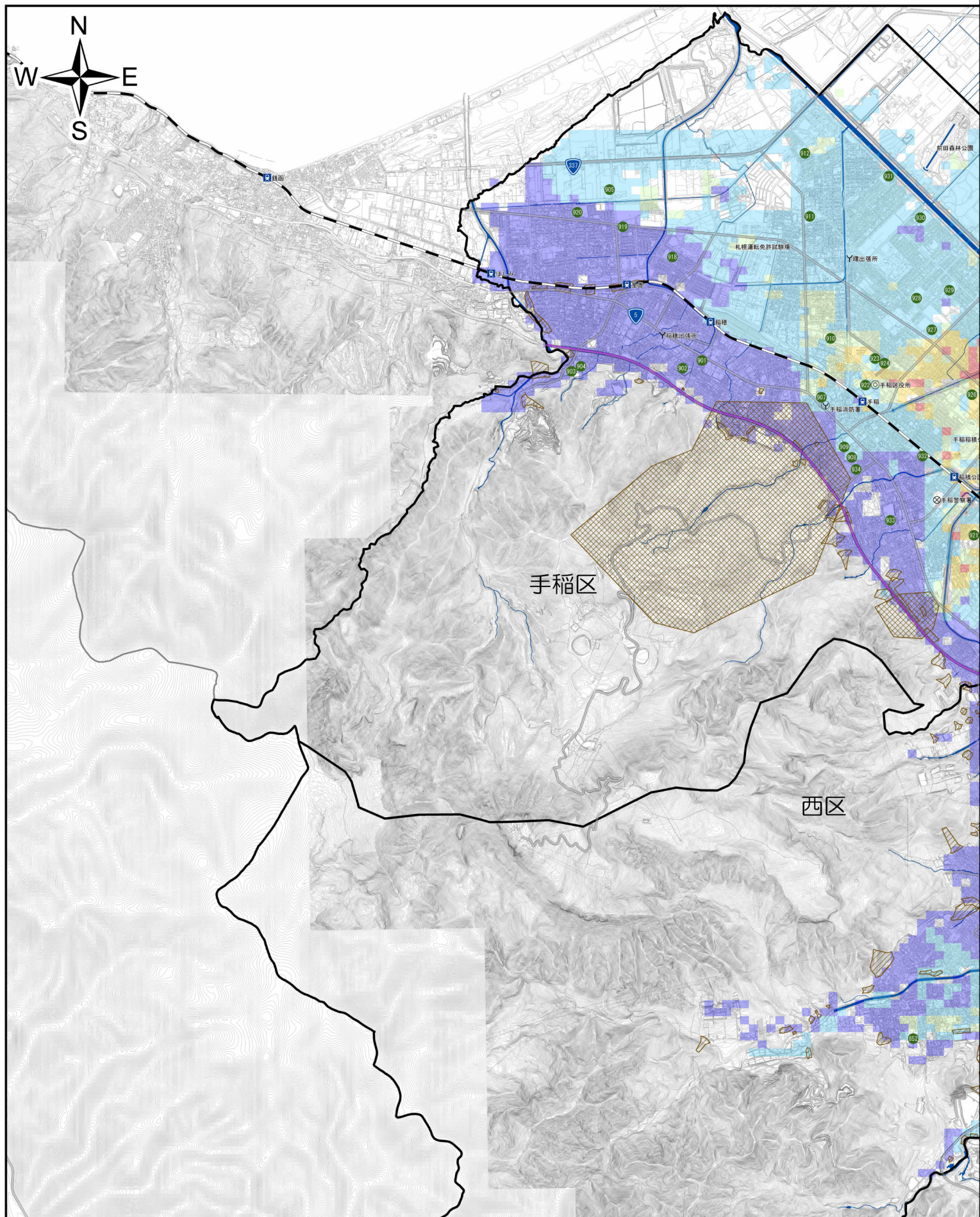
- 20%以上全壊
 - 10%以上20%未満全壊
 - 5%以上10%未満全壊
- 1%以上5%未満全壊
 - 1%未満全壊



したものである。(承認番号)平21構建計第88号 ※地震マップは、石狩市の承認を得て、現況図を複製したものである。(承認番号)平21石開発第380号 ※液状化危険度、建物全壊率の地図は、国土地理院の数値地図200000(地図画像)『日本1』を使用したものである。

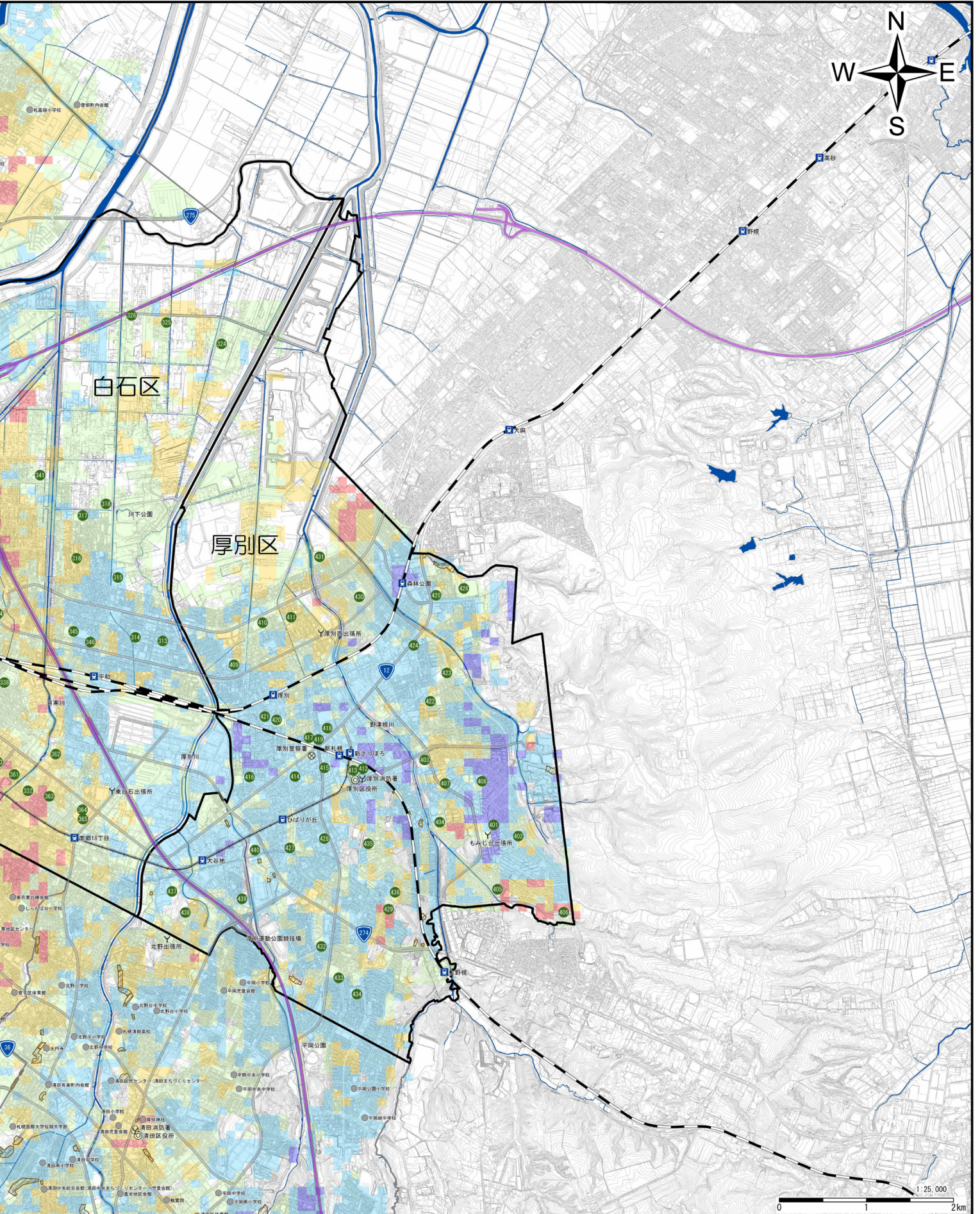
建物全壊率図

- | | |
|--------------|------------|
| 20%以上全壊 | 1%以上5%未満全壊 |
| 10%以上20%未満全壊 | 1%未満全壊 |
| 5%以上10%未満全壊 | |



建物全壊率図

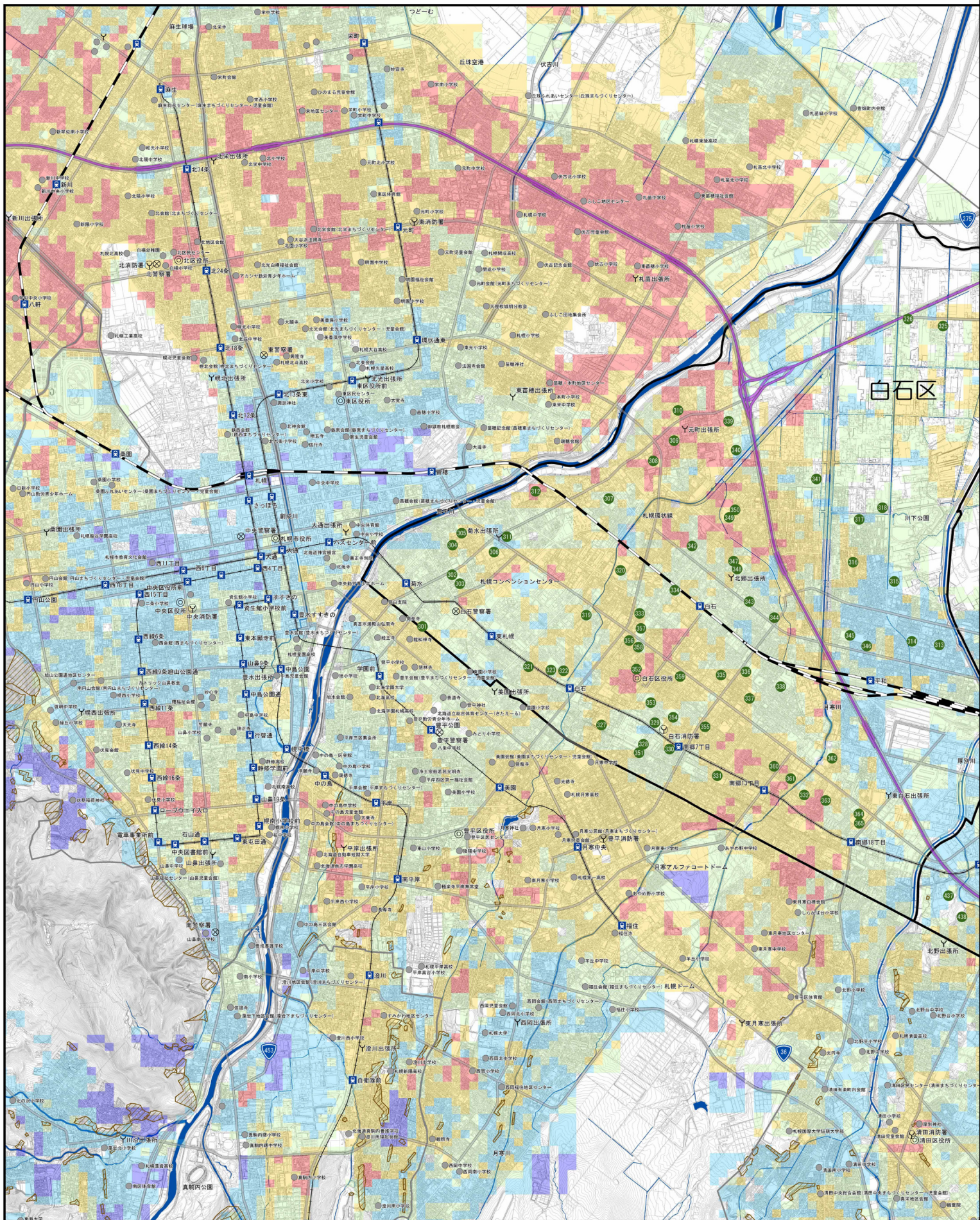
- 20%以上全壊
 - 10%以上20%未満全壊
 - 5%以上10%未満全壊
- 1%以上5%未満全壊
 - 1%未満全壊



※現況図を複製したものである。(承認番号)20都第50号 ※地震マップは、北広島市の承認を得て、現況図を複製したものである。(承認番号)平21北広都計第122号 ※液状化危険度、建物全壊率の地図は、国土地理院の数値地図200000 (地図画像)『日本1』を使用したものである。

建物全壊率図

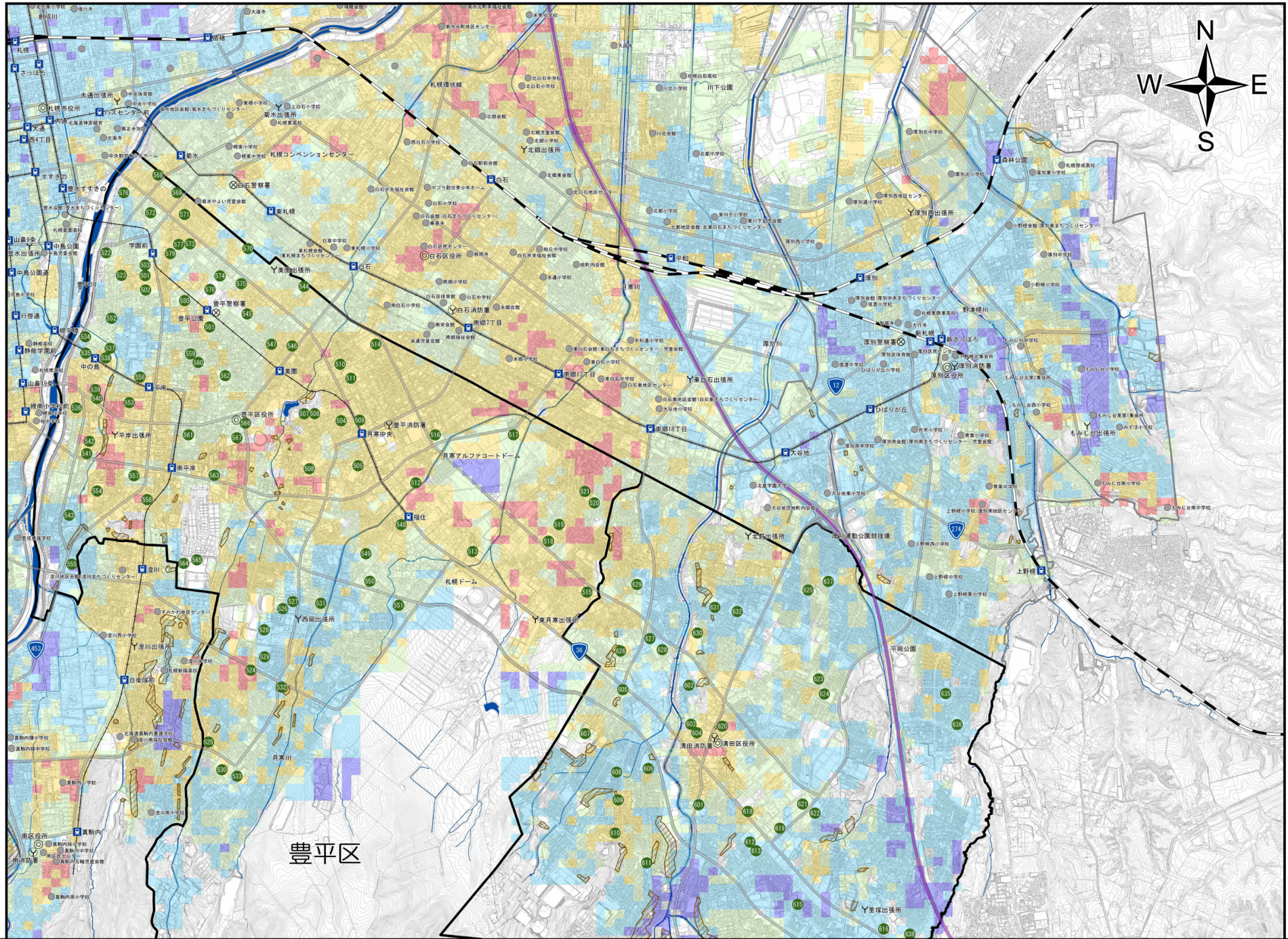
- 20%以上全壊
 - 10%以上20%未満全壊
 - 5%以上10%未満全壊
- 1%以上5%未満全壊
 - 1%未満全壊



※地震マップは、江別市の承認を得て、現況図を複製したものである。(承認番号)20都第50号

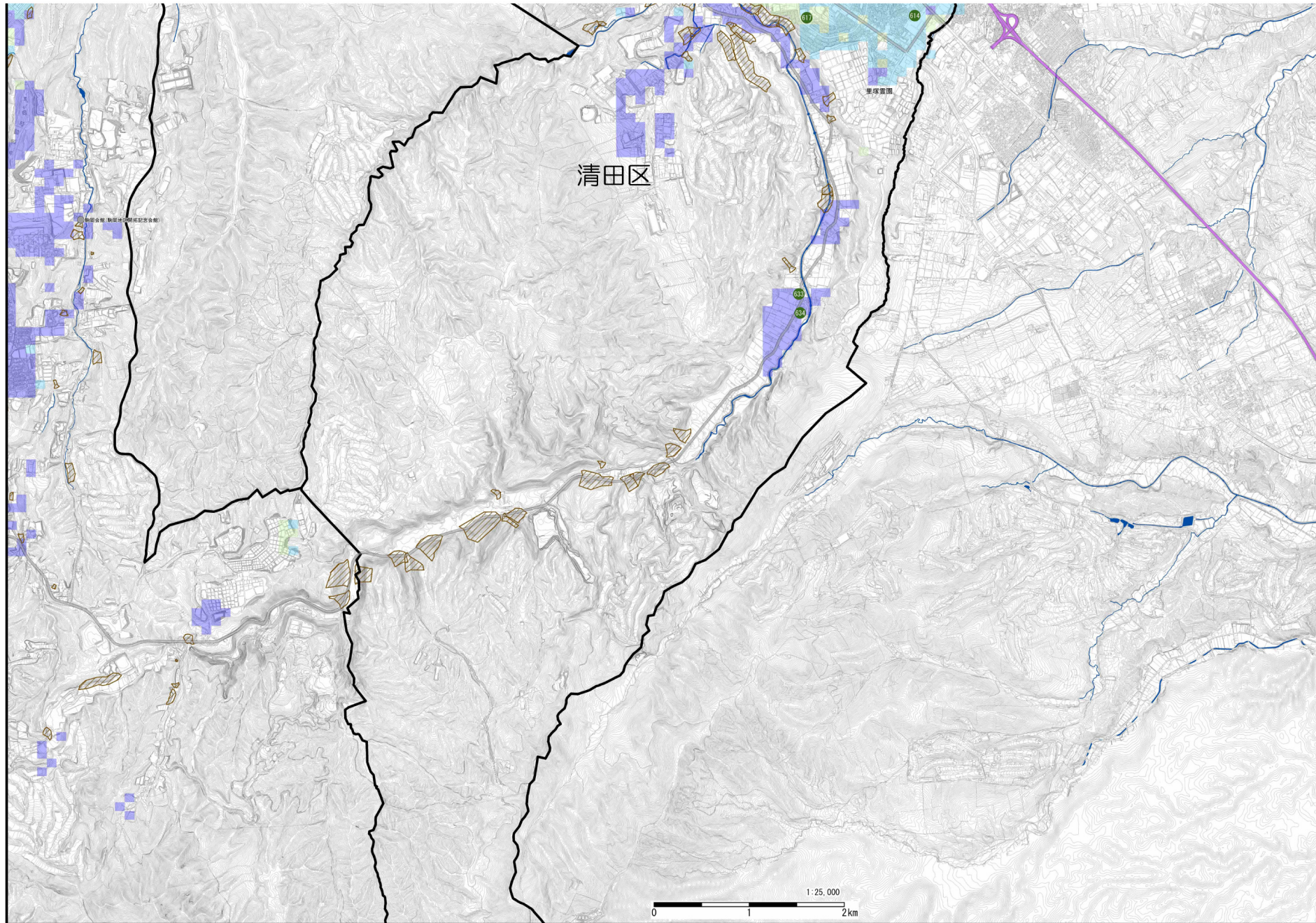
建物全壊率図

- 20%以上全壊
 - 10%以上20%未満全壊
 - 5%以上10%未満全壊
- 1%以上5%未満全壊
 - 1%未満全壊



建物全壊率図

- 20%以上全壊
- 10%以上20%未満全壊
- 5%以上10%未満全壊
- 1%以上5%未満全壊
- 1%未満全壊



※地震マップは、江別市の承認を得て、現況図を複製したものである。(承認番号)20都第50号 ※地震マップは、北広島市の承認を得て、現況図を複製したものである。(承認番号)平21北広都計第122号 ※液状化危険度、建物全壊率の地図は、国土地理院の数値地図200000(地図画像)『日本1』を使用したものである。