

どこに どんな人が どれだけいるかを把握 Location Analyzer

GPSビッグデータの分析に対応した新しいクラウド型GIS (地図情報システム)
使い慣れたGoogle Mapsの地図上でいつでも・どこでも。

出店戦略立案

販促エリア最適化

競合影響調査

スマートフォンのGPS位置情報データから地域の特徴を知る

鮮度の高い
データの活用

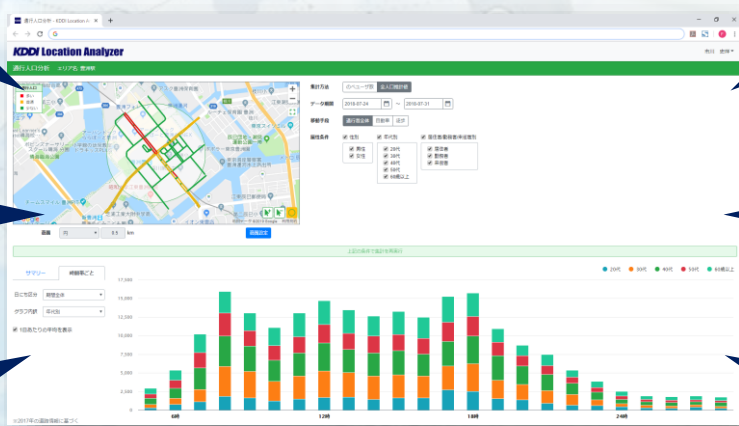
データは
性年代の属性付き

道路単位での
位置情報

施設来訪者の
分析が可能

チェーン店
データを網羅

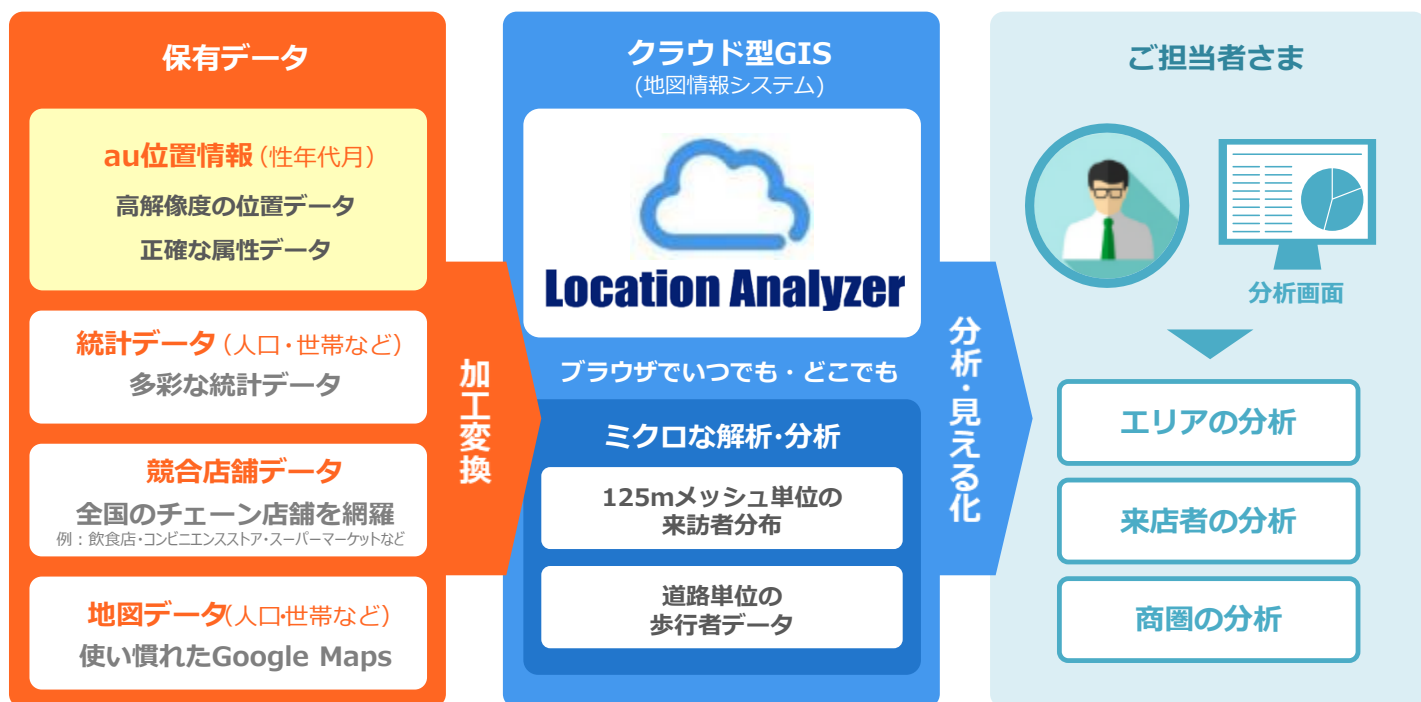
使い放題の
セルフ分析



個別同意を得たauユーザーから、
スマートフォン位置情報を最短2分・最小10mメッシュ単位で収集

メッシュとは？…地図上に同じ大きさの網目をかけて得られる区画のこと

Location Analyzerサービス概要

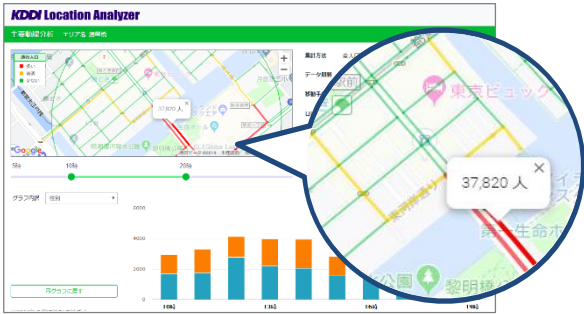


主要機能

通行人口分析 主要動線分析

どこに・どんな人が・どれだけ通行しているかを把握。平日/休日・時間帯別・性年代別の通行人口を道路ごとに集計。施設周辺の人の移動導線を道路と方向で絞り込んで可視化。

- 通行人口の大小で色分け。道路1本ごとの人の方向、人数、通行者の性年代を最短1時間ごとに分析可。



滞在人口分析

どこに・どんな人が・どれだけ滞在しているかを把握。平日/休日・時間帯別・性年代別・滞在時間別に125mメッシュで小地域にて集計できます。

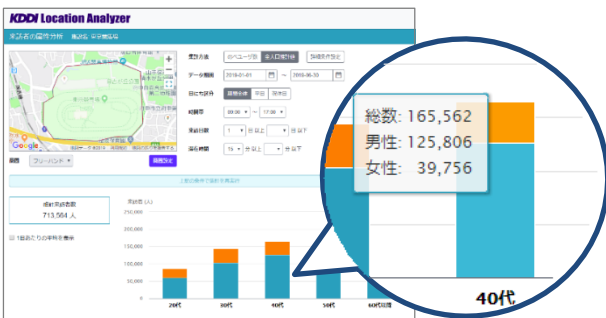
- 渋谷駅周辺。駅前エリアの滞在人口が突出



来訪者属性分析 来訪者居住地分析

指定した店舗などの施設への来訪者ボリュームやその推移を、性年代別に把握。さらに来訪者の居住地分布も可視化し、正確な商圈推定が可能に。

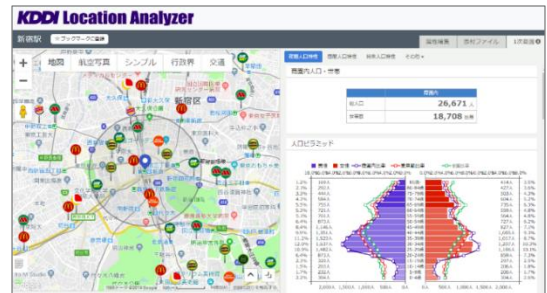
- レジャー施設。施設を囲んで、来訪人数を計測



公的統計閲覧 チェーン店表示

国勢調査などの公的統計データからマーケットサイズを推定し、実際の来訪者分布とのギャップを分析。チェーン店データの表示・連携により精緻な分析が可能。

- 新宿駅周辺。商圈内の公的統計（人口など）に、チェーン



利用シーン

店舗出店

店前通行量の把握

出店戦略立案
売上予測



店舗 施策立案

滞在人口の分析

品揃え・シフト
配置最適化



エリア販促

来訪者の居住地分析

商圈把握
販促エリア最適化



競合分析

競合店の分析

競合商圈の把握
競合影響調査



年間ご利用料金

(注1)

サブスクリプションモデル（使い放題）によるご提供

| ライセンスID数 | 1 | ~5 | ~10 |
|-----------|------------|------------|------------|
| ご契約金額 | 2,400,000円 | 4,800,000円 | 7,200,000円 |
| (参考) ID単価 | 2,400,000円 | 960,000円 | 720,000円 |

※ID数レンジでの課金となります。11ライセンス以上はお問い合わせください。※ご契約は年間契約となります。※ご利用者お一人につき1IDを発行いたします。※専門サポートチームが訪問の上、操作トレーニングをするメニューをご用意しております。(所要時間2時間ほど 費用:10万円 都心近郊以外への訪問は別途交通費)※価格は税別です。
※「Location Analyzer」は、「KDDI Location Analyzer」と同一のサービスです。

法人お客さまセンター

フリーコール 0077-7007 (無料) フリーコール 0120-921-919 (無料)
受付時間：9:00~18:00 (土・日・祝日・年末年始を除く)

KDDI Location Analyzer

検索

